

# Dom w złoci (G2A)

Dom jednorodzinny z poddaszem użytkowym  
5 pokoi, 1 kuchnia, 2 łazienki, spiżarka, kotłownia,  
pralnia, garderoba, pomieszczenie gospodarcze,  
garaż

**powierzchnia domu:** 120,79 m<sup>2</sup>  
(bez kotłowni, garażu)

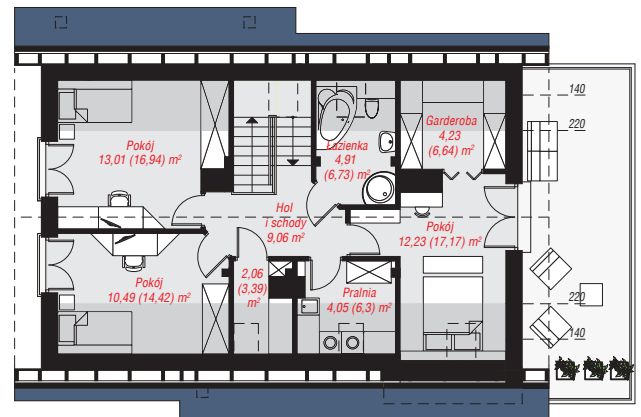
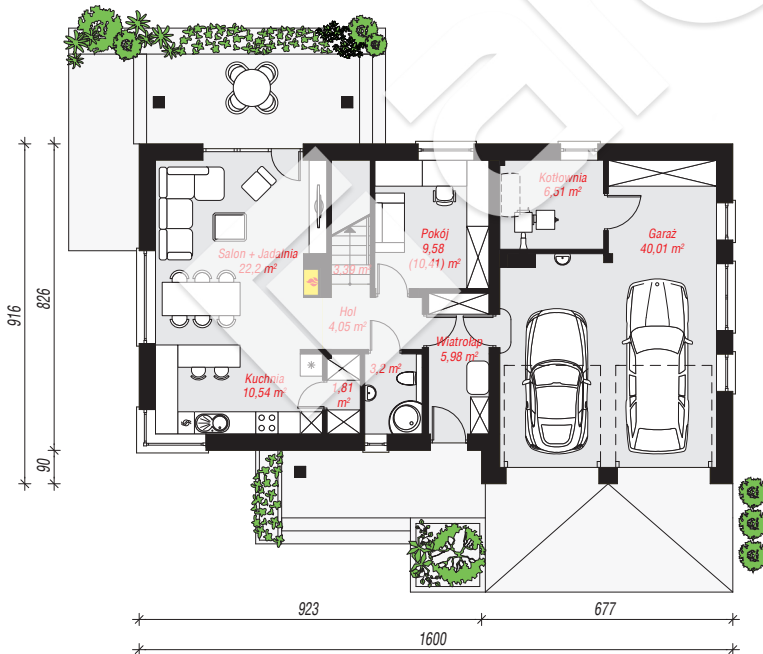
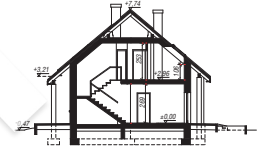
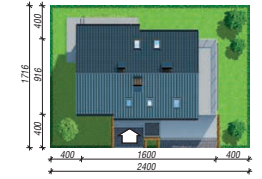
**powierzchnia garażu:** 40,01 m<sup>2</sup>  
**powierzchnia kotłowni:** 6,51 m<sup>2</sup>

**powierzchnia zabudowy:** 139,26 m<sup>2</sup>  
**powierzchnia podłóg:** 188,75 m<sup>2</sup>  
**kubatura:** 815,00 m<sup>3</sup>  
**wysokość budynku:** 8,21 m  
**powierzchnia dachu:** 199,50 m<sup>2</sup>

**min. wymiary działki:** 17,16 x 24,00 m  
**po adaptacji\*:** 23,00 x 17,16 m  
(Likwidacja okien w ścianie bocznej garażu.)

## Technologia i konstrukcja

**ściany:** bloczek z betonu komórkowego YTONG 24 cm,  
styropian Termo Organika 20 cm, tynk; **strop:** płyta  
żelbetowa; **ścianka kolankowa:** 107 cm; **dach:**  
dwuspadowy, nachylenie 40 st., więźba drewniana,  
dachówka ceramiczna, okno dachowe 3; **kocioł:** na  
paliwo stałe + alternatywnie gazowy



**PARTER:** 107,27 (108,10) m<sup>2</sup>

**PODDASZE:** 60,04 (80,65) m<sup>2</sup>



Do projektu możesz wprowadzić zmiany,  
na które wyrazimy bezpłatną zgodę.

Zobacz dostępne wersje projektu,  
wizualizacje wnętrz i zdjęcia z realizacji  
na [www.archon.pl](http://www.archon.pl)