

# Dom w rododendronach (T)

Dom jednorodzinny z poddaszem użytkowym  
5 pokoi, 1 kuchnia, 2 łazienki, spiżarka, kotłownia

**powierzchnia domu:** 99,16 m<sup>2</sup>  
(bez kotłowni)

**powierzchnia kotłowni:** 3,58 m<sup>2</sup>

**powierzchnia zabudowy:** 78,83 m<sup>2</sup>

**powierzchnia podłóg:** 112,91 m<sup>2</sup>

**kubatura:** 521,20 m<sup>3</sup>

**wysokość budynku:** 8,22 m

**powierzchnia dachu:** 142,60 m<sup>2</sup>

**min. wymiary działki:** 16,92 x 17,22 m

**po adaptacji\*:** 14,12 x 16,92 m

(Likwidacja okna w klatce schodowej oraz okna dachowego w łazience, likwidacja wykusza w salonie, skrócenie okapów.)

## Technologia i konstrukcja

**ściany:** pustak ceramiczny Porotherm 25 cm, styropian

Termo Organika 20 cm, tynk; **strop:** gęstożebrowy

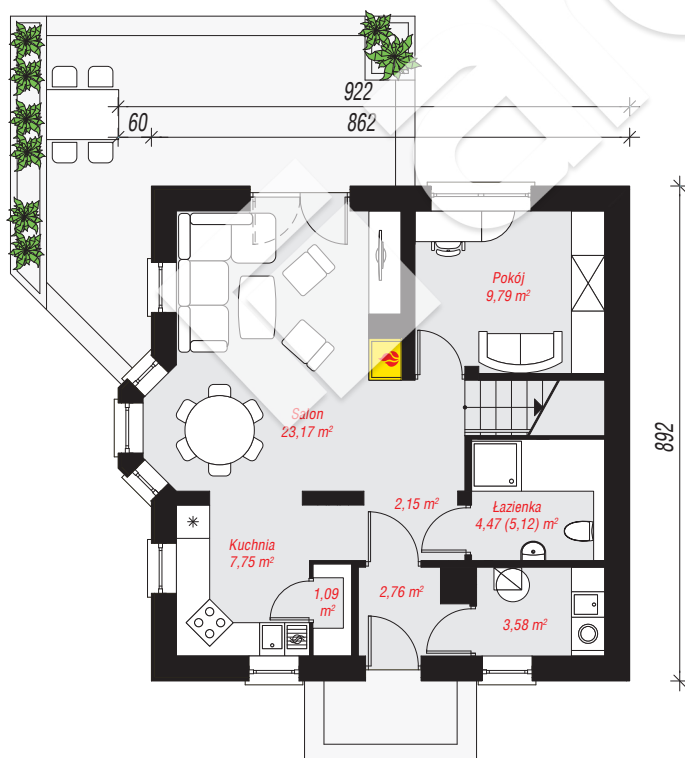
Teriva; **ścianka kolankowa:** 111 cm; **dach:**

dwuspadowy, nachylenie 40 st., więźba drewniana,

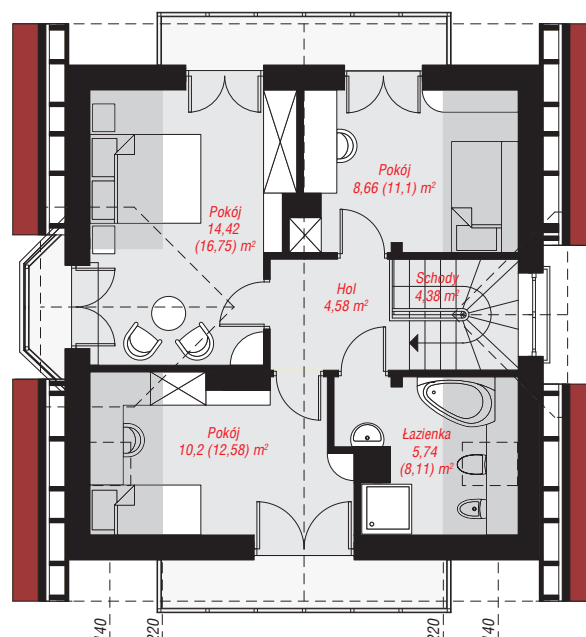
dachówka ceramiczna, okno dachowe 3; **kocioł:**

gazowy, możliwość zamiany na paliwo stałe po

adaptacji (pow. kotłowni do 6m2)



**PARTER:** 54,76 (55,41) m<sup>2</sup>



**PODDASZE:** 47,98 (57,50) m<sup>2</sup>



Do projektu możesz wprowadzić zmiany, na które wyrazimy bezpłatną zgodę.

Zobacz dostępne wersje projektu, wizualizacje wnętrz i zdjęcia z realizacji na [www.archon.pl](http://www.archon.pl)