

Dom w lubczyku ver.2

PEŁNOBRANŻOWE ODBICIE LUSTRZANE

Dom jednorodzinny z poddaszem użytkowym
5 pokoi, 1 kuchnia, 2 łazienki, spiżarka, kotłownia,
garderoby, garaż, strych

powierzchnia domu: 139,31 m²
(bez kotłowni, garażu, strychu)

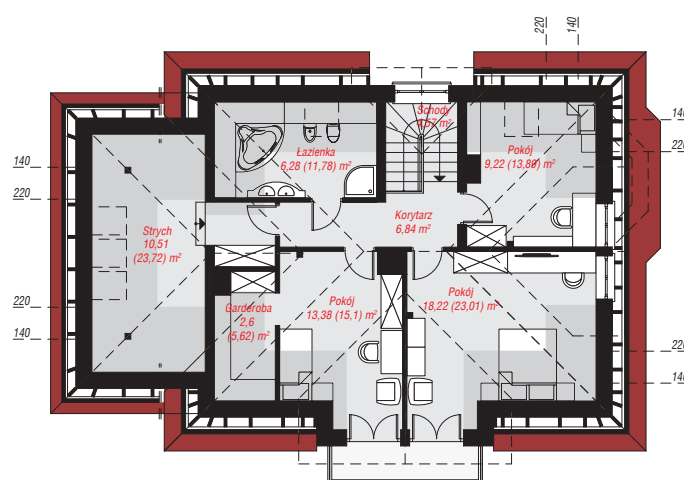
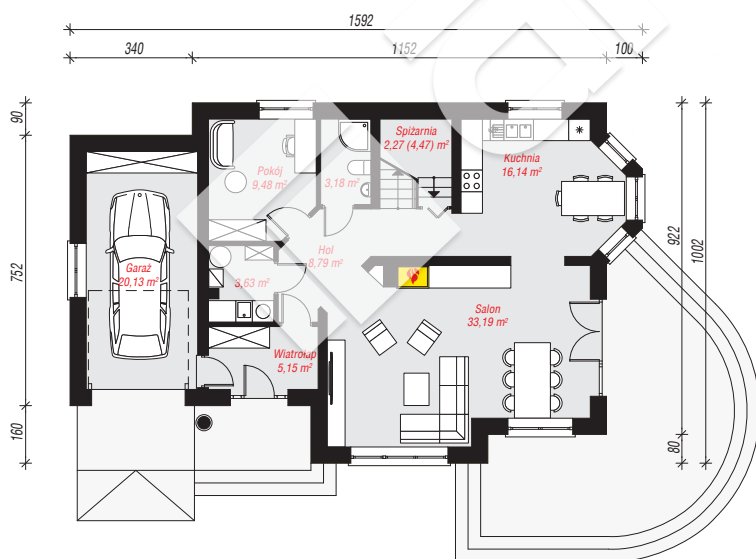
powierzchnia garażu: 20,13 m²
powierzchnia strychu: 10,51 m²
powierzchnia kotłowni: 3,63 m²

powierzchnia zabudowy: 139,38 m²
powierzchnia podłóg: 208,69 m²
kubatura: 868,66 m³
wysokość budynku: 8,87 m
powierzchnia dachu: 251,90 m²

min. wymiary działki: 18,02 x 23,92 m
po adaptacji*: 21,92 x 18,02 m
(Likwidacja wykusza, okna w garażu i okien połączonych na strychu.)

Technologia i konstrukcja

ściany: pustak ceramiczny Porotherm 25 cm, styropian Termo Organika 20 cm, tynk; **strop:** gęstożebrowy Teriva; **ścianka kolankowa:** 95 cm; **dach:** czterospadowy, nachylenie 42 st., więźba drewniana, dachówka ceramiczna, okno dachowe 3; **kocioł:** gazowy, możliwość zamiany na paliwo stałe po adaptacji (pow. kotłowni do 6m2)



PARTER: 101,96 (104,16) m²

PODDASZE: 71,62 (104,53) m²



Do projektu możesz wprowadzić zmiany,
na które wyrazimy bezpłatną zgodę.

Zobacz dostępne wersje projektu,
wizualizacje wnętrz i zdjęcia z realizacji
na www.archon.pl