

# Dom w rododendronach 4 (NT)

PEŁNOBRANŻOWE ODBICIE LUSTRZANE

Dom jednorodzinny z poddaszem użytkowym  
5 pokoi, 1 kuchnia, 2 łazienki, spiżarka, kotłownia,  
garderoby, garaż

**powierzchnia domu:** 104,84 m<sup>2</sup>  
(bez kotłowni, garażu)

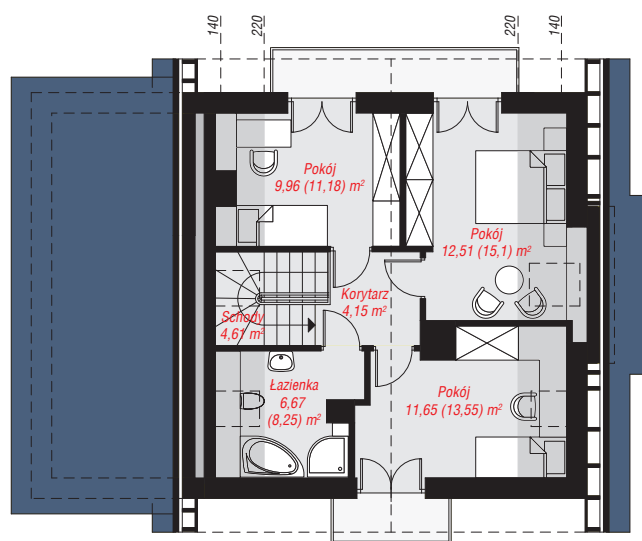
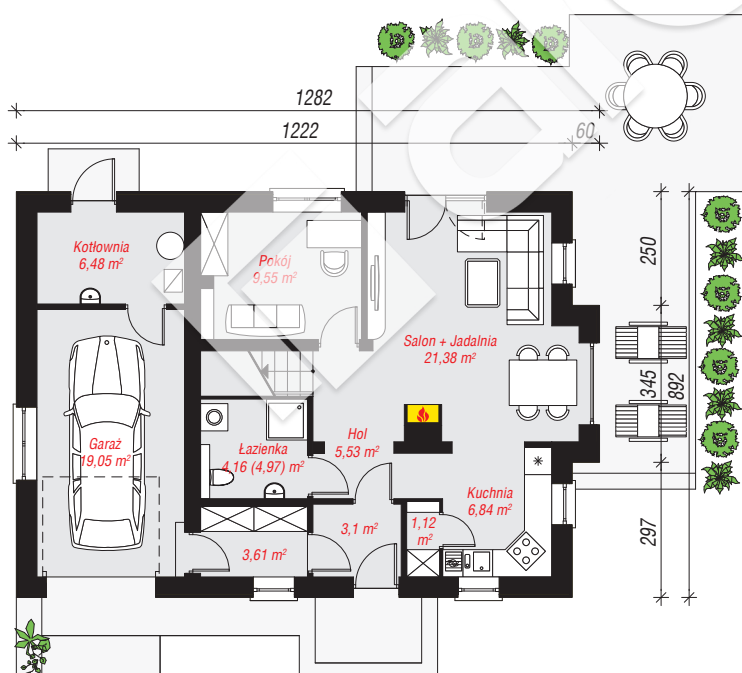
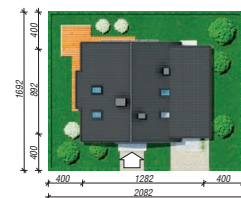
**powierzchnia garażu:** 19,05 m<sup>2</sup>  
**powierzchnia kotłowni:** 6,48 m<sup>2</sup>

**powierzchnia zabudowy:** 111,94 m<sup>2</sup>  
**powierzchnia podłóg:** 138,47 m<sup>2</sup>  
**kubatura:** 659,45 m<sup>3</sup>  
**wysokość budynku:** 8,43 m  
**powierzchnia dachu:** 177,40 m<sup>2</sup>

**min. wymiary działki:** 16,92 x 20,82 m  
**po adaptacji\*:** 19,22 x 16,92 m  
(Likwidacja wykusza, likwidacja okna w garażu.)

## Technologia i konstrukcja

**ściany:** pustak ceramiczny Porotherm 25 cm, styropian Termo Organika 20 cm, tynk; **strop:** gęstożebrowy Teriva; **ścianka kolankowa:** 130 cm; **dach:** dwuspadowy, nachylenie 40 st., 25 st., więźba drewniana, dachówka ceramiczna, okno dachowe 4; **kocioł:** gazowy, możliwość zamiany na paliwo stałe po adaptacji (pow. kotłowni powyżej 6m2)



Do projektu możesz wprowadzić zmiany,  
na które wyrazimy bezpłatną zgodę.

Zobacz dostępne wersje projektu,  
wizualizacje wnętrz i zdjęcia z realizacji  
na [www.archon.pl](http://www.archon.pl)