

Dom w aksamitkach (M)

Dom jednorodzinny z poddaszem użytkowym
4 pokoje, 1 kuchnia, 1 łazienka, jadalnia, toaleta,
kotłownia, garderoby, garaż

powierzchnia domu: 115,12 m²
(bez kotłowni, garażu)

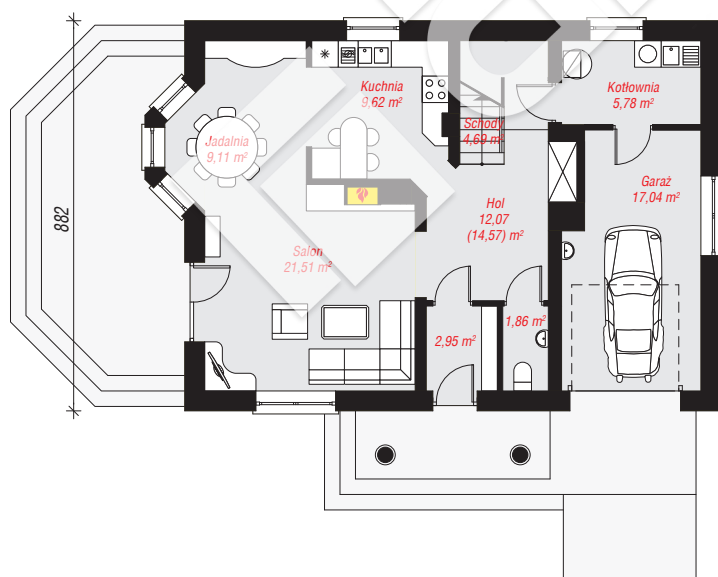
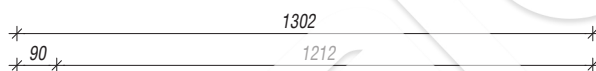
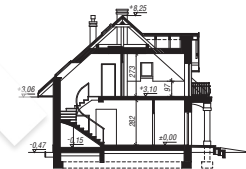
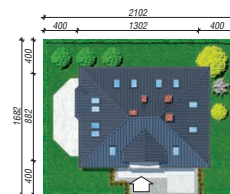
powierzchnia garażu: 17,04 m²
powierzchnia kotłowni: 5,78 m²

powierzchnia zabudowy: 109,87 m²
powierzchnia podłóg: 165,88 m²
kubatura: 692,45 m³
wysokość budynku: 8,72 m
powierzchnia dachu: 202,30 m²

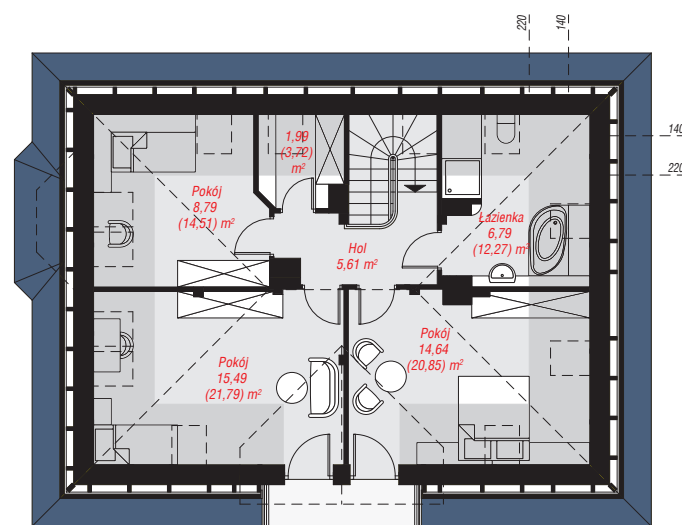
min. wymiary działki: 16,82 x 21,02 m
po adaptacji*: 19,12 x 16,82 m
(Likwidacja wykuszka oraz okien w ścianie bocznej garażu
wraz z przeprojektowaniem lokalizacji okien dachowych w
bocznej połaci dachu.)

Technologia i konstrukcja

ściany: pustak ceramiczny Porotherm 25 cm, styropian Termo Organika 20 cm, tynk; **strop:** płyta żelbetowa;
ścianka kolankowa: 97 cm; **dach:** czterospadowy,
nachylenie 42 st., więźba drewniana, dachówka
ceramiczna; **kocioł:** gazowy



PARTER: 84,63 (87,13) m²



PODDASZE: 53,31 (78,75) m²



Do projektu możesz wprowadzić zmiany,
na które wyrazimy bezpłatną zgodę.

Zobacz dostępne wersje projektu,
wizualizacje wnętrz i zdjęcia z realizacji
na www.archon.pl