

# Dom w aksamitkach (M)

PEŁNOBRANŻOWE ODBICIE LUSTRZANE

Dom jednorodzinny z poddaszem użytkowym  
4 pokoje, 1 kuchnia, 1 łazienka, jadalnia, toaleta,  
kotłownia, garderoby, garaż

**powierzchnia domu:** 115,12 m<sup>2</sup>  
(bez kotłowni, garażu)

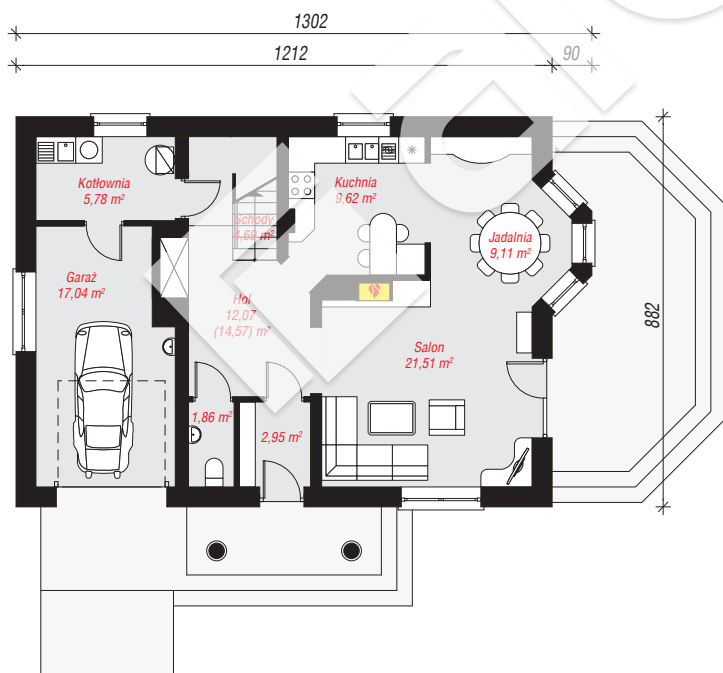
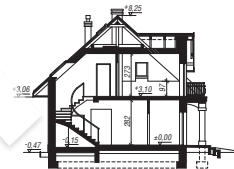
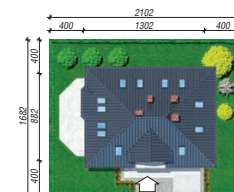
powierzchnia garażu: 17,04 m<sup>2</sup>  
powierzchnia kotłowni: 5,78 m<sup>2</sup>

powierzchnia zabudowy: 109,87 m<sup>2</sup>  
powierzchnia podłóg: 165,88 m<sup>2</sup>  
kubatura: 692,45 m<sup>3</sup>  
wysokość budynku: 8,72 m  
powierzchnia dachu: 202,30 m<sup>2</sup>

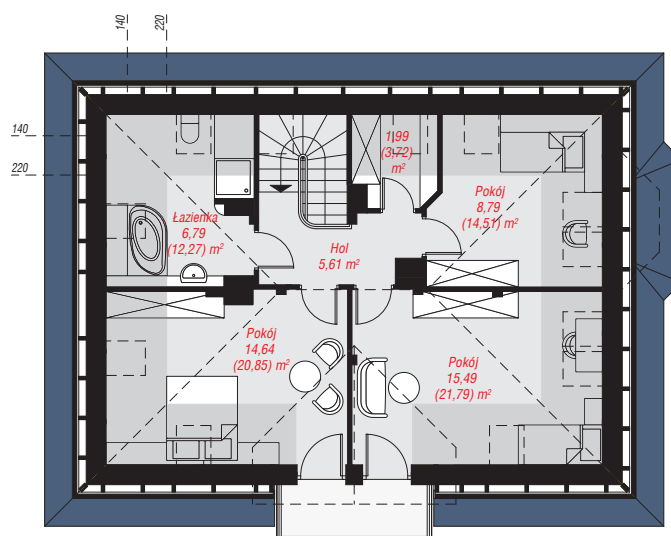
min. wymiary działki: 16,82 x 21,02 m  
po adaptacji\*: 19,12 x 16,82 m  
(Likwidacja wykusza oraz okien w ścianie bocznej garażu  
wraz z przeprojektowaniem lokalizacji okien dachowych w  
bocznej połaci dachu.)

## Technologia i konstrukcja

**ściany:** pustak ceramiczny Porotherm 25 cm, styropian Termo Organika 20 cm, tynk; **strop:** płyta żelbetowa;  
**ścianka kolankowa:** 97 cm; **dach:** czterospadowy,  
nachylenie 42 st., więźba drewniana, dachówka  
ceramiczna; **kocioł:** gazowy



PARTER: 84,63 (87,13) m<sup>2</sup>



PODDASZE: 53,31 (78,75) m<sup>2</sup>



Do projektu możesz wprowadzić zmiany,  
na które wyrazimy bezpłatną zgodę.

Zobacz dostępne wersje projektu,  
wizualizacje wnętrz i zdjęcia z realizacji  
na [www.archon.pl](http://www.archon.pl)