

# Dom w antonówkach (GPT)

PEŁNOBRANŻOWE ODBICIE LUSTRZANE

Dom jednorodzinny z poddaszem użytkowym  
5 pokoi, 1 kuchnia, 2 łazienki, kotłownia, pralnia,  
garderoby, pomieszczenie gospodarcze, garaż,  
piwnica

**powierzchnia domu:** 110,71 m<sup>2</sup>  
(bez garażu, piwnicy)

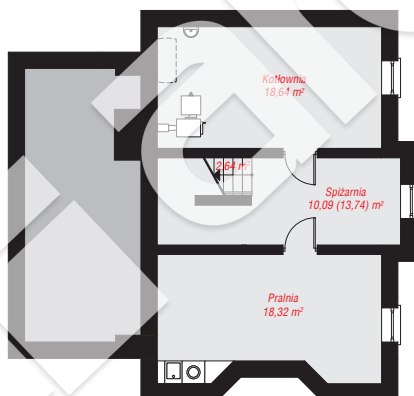
**powierzchnia garażu:** 17,92 m<sup>2</sup>  
**powierzchnia piwnicy:** 49,69 m<sup>2</sup>

**powierzchnia zabudowy:** 101,25 m<sup>2</sup>  
**powierzchnia podłóg:** 198,36 m<sup>2</sup>  
**kubatura:** 813,90 m<sup>3</sup>  
**wysokość budynku:** 8,09 m  
**powierzchnia dachu:** 183,00 m<sup>2</sup>

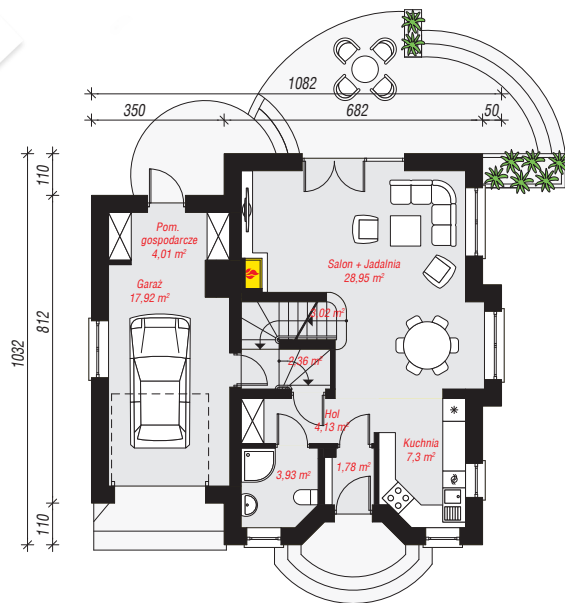
**min. wymiary działki:** 18,32 x 18,82 m  
po adaptacji\*: 17,32 x 18,32 m  
(Likwidacja wykusa, likwidacja okien w ścianie bocznej  
garażu oraz doprojektowanie okna połaciowego.)

## Technologia i konstrukcja

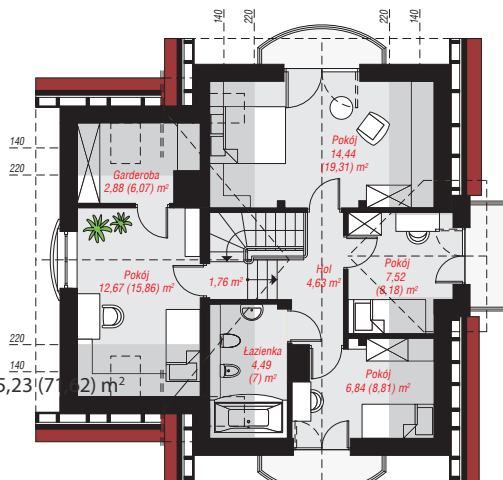
**ściany:** pustak ceramiczny Porotherm 25 cm, styropian Termo Organika 20 cm, tynk; **strop:** gęstożębrowy Teriva; **ścianka kolankowa:** 101 cm; **dach:** dwuspadowy, nachylenie 45 st., więźba drewniana, dachówka ceramiczna; **kocioł:** na paliwo stałe + alternatywnie gazowy



**PIWNICA:** 49,69 (53,34) m<sup>2</sup>



**PARTER:** 73,40 (0,00) m<sup>2</sup>



**PODDASZE:** 55,23 (71,2) m<sup>2</sup>



Do projektu możesz wprowadzić zmiany,  
na które wyrazimy bezpłatną zgodę.

Zobacz dostępne wersje projektu,  
wizualizacje wnętrz i zdjęcia z realizacji  
na [www.archon.pl](http://www.archon.pl)