

# Dom w tamaryszkach 2 (G2N)

PEŁNOBRANŻOWE ODBICIE LUSTRZANE

Dom jednorodzinny z poddaszem użytkowym  
6 pokoi, 1 kuchnia, 3 łazienki, spiżarka, kotłownia,  
pralnia, garderoby, pomieszczenie gospodarcze,  
garaż

**powierzchnia domu:** 172,82 m<sup>2</sup>  
(bez kotłowni, garażu)

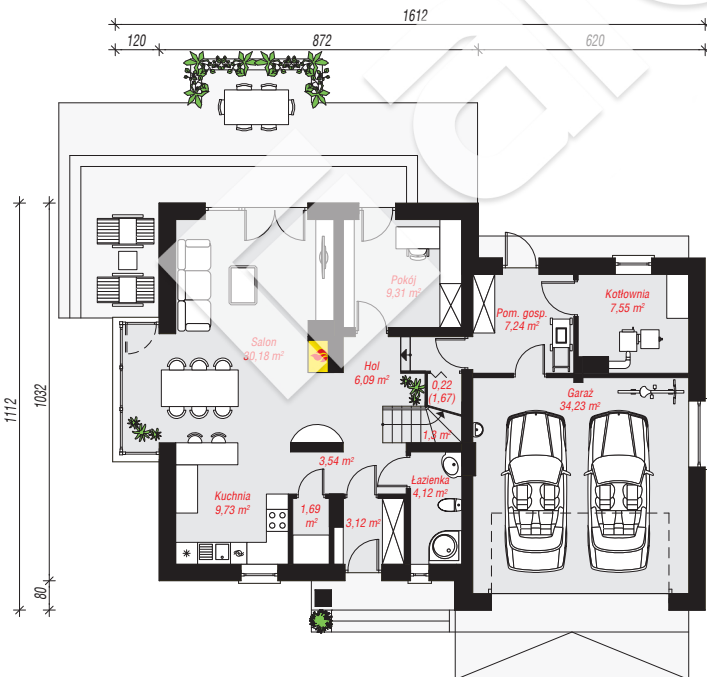
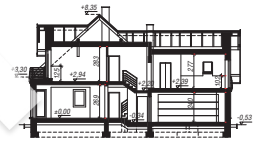
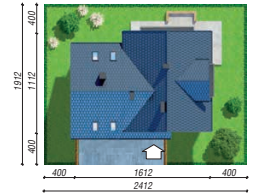
**powierzchnia garażu:** 34,23 m<sup>2</sup>  
**powierzchnia kotłowni:** 7,55 m<sup>2</sup>

**powierzchnia zabudowy:** 155,87 m<sup>2</sup>  
**powierzchnia podłóg:** 235,04 m<sup>2</sup>  
**kubatura:** 1 031,85 m<sup>3</sup>  
**wysokość budynku:** 8,88 m  
**powierzchnia dachu:** 258,60 m<sup>2</sup>

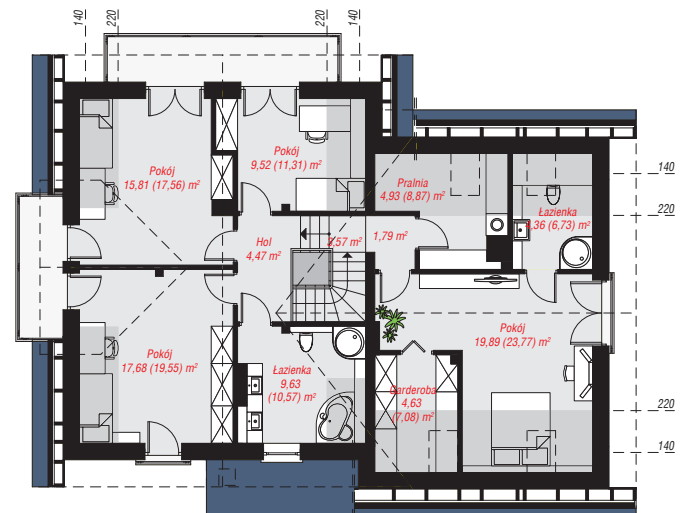
**min. wymiary działki:** 19,12 x 24,12 m  
**po adaptacji\*:** 21,92 x 19,12 m  
(Likwidacja wykusa oraz likwidacja okien w ścianie bocznej garażu wraz z doprojektowaniem okien połacjących w pokoju nad garażem.)

## Technologia i konstrukcja

**ściany:** pustak ceramiczny Porotherm 25 cm, styropian Termo Organika 20 cm, tynk; **strop:** płyta żelbetowa;  
**ścianka kolankowa:** 125 cm; **dach:** dwuspadowy, nachylenie 42 st. , 35 st. , więźba drewniana, dachówka ceramiczna, okno dachowe 4; **kocioł:** na paliwo stałe + alternatywnie gazowy



**PARTER:** 118,32 (119,77) m<sup>2</sup>



**PODDASZE:** 96,28 (115,27) m<sup>2</sup>



Do projektu możesz wprowadzić zmiany,  
na które wyrazimy bezpłatną zgodę.

Zobacz dostępne wersje projektu,  
wizualizacje wnętrz i zdjęcia z realizacji  
na [www.archon.pl](http://www.archon.pl)