

# Dom pod jarząbem 15 (T)

Dom jednorodzinny parterowy  
5 pokoi, 1 kuchnia, 1 łazienka, spiżarka, toaleta,  
kotłownia

**powierzchnia domu:** 118,69 m<sup>2</sup>  
(bez kotłowni)

**powierzchnia kotłowni:** 4,99 m<sup>2</sup>

**powierzchnia zabudowy:** 163,65 m<sup>2</sup>

**powierzchnia podłóg:** 123,68 m<sup>2</sup>

**kubatura:** 830,83 m<sup>3</sup>

**wysokość budynku:** 7,06 m

**powierzchnia dachu:** 262,60 m<sup>2</sup>

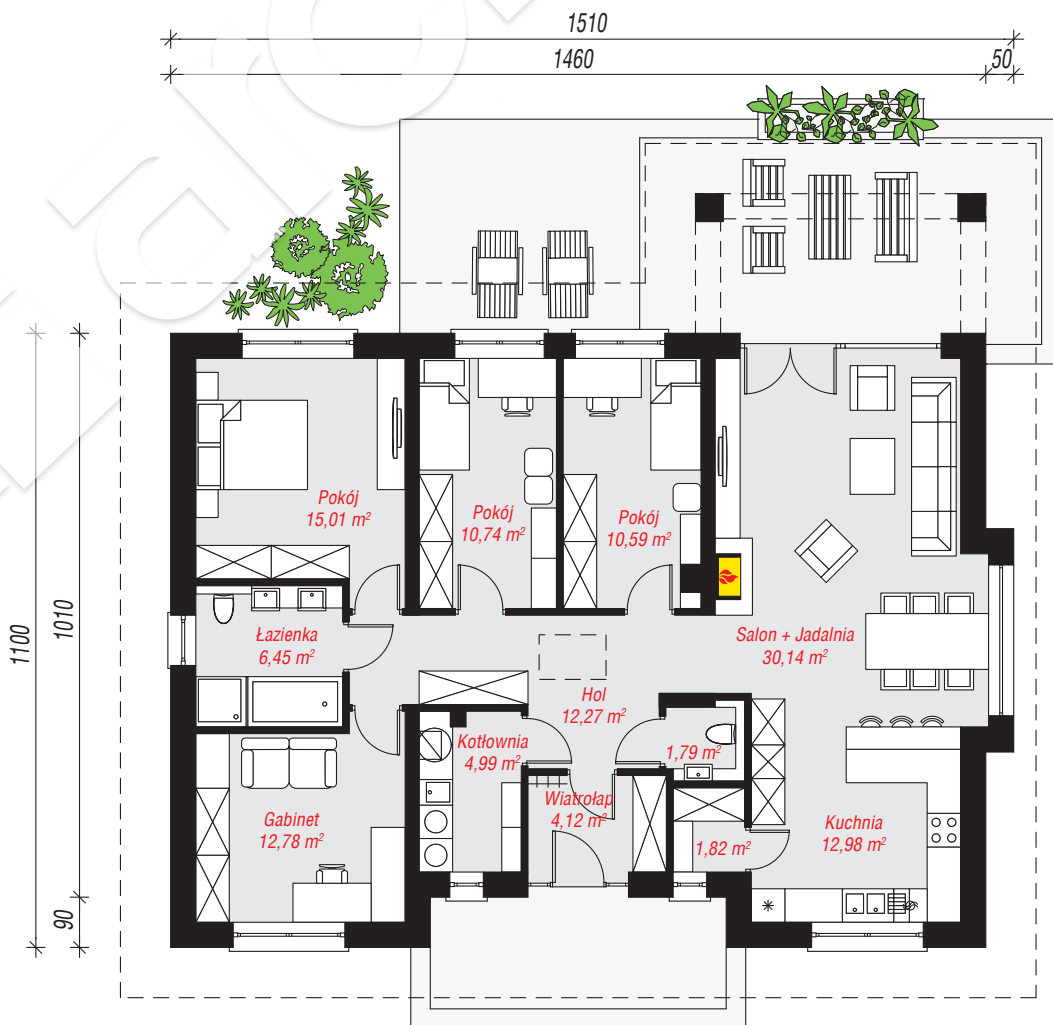
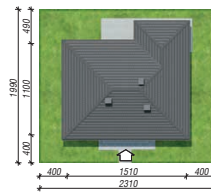
**min. wymiary działki:** 19,90 x 23,10 m

**po adaptacji\*:** 21,60 x 19,00 m

(Likwidacja wykusza oraz okien w ścianie bocznej,  
zmniejszenie zadaszenia tarasu.)

## Technologia i konstrukcja

**ściany:** pustak ceramiczny Porotherm 25 cm, styropian Termo Organika 20 cm, tynk; **strop:** gęstożebrowy Teriva; **dach:** czterospadowy, nachylenie 30 st., więźba drewniana, dachówka ceramiczna; **kocioł:** gazowy, możliwość zamiany na paliwo stałe po adaptacji (pow. kotłowni do 6m<sup>2</sup>)



Do projektu możesz wprowadzić zmiany,  
na które wyrazimy bezpłatną zgodę.

Zobacz dostępne wersje projektu,  
wizualizacje wnętrz i zdjęcia z realizacji  
na [www.archon.pl](http://www.archon.pl)