

Dom w kaliach 5 (N)

Dom jednorodzinny z poddaszem użytkowym
6 pokoi, 1 kuchnia, 2 łazienki, spiżarka, kotłownia,
pralnia, garderoby, garaż

powierzchnia domu: 211,67 m²
(bez kotłowni, garażu)

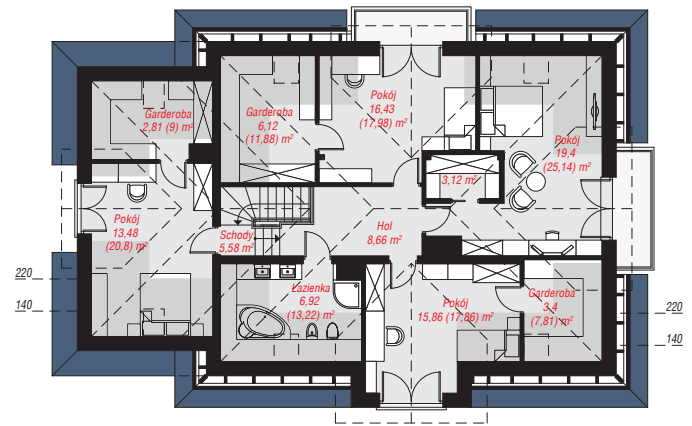
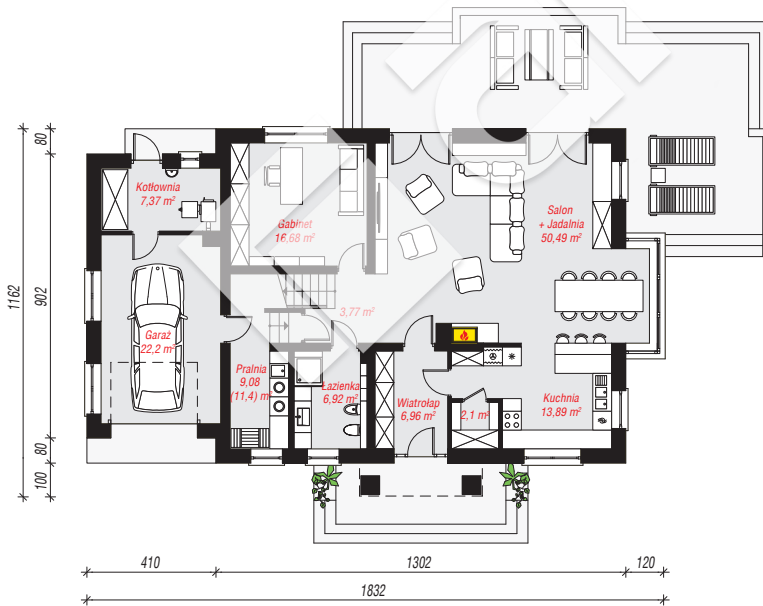
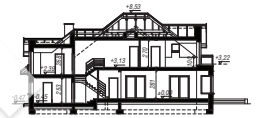
powierzchnia garażu: 22,20 m²
powierzchnia kotłowni: 7,37 m²

powierzchnia zabudowy: 184,95 m²
powierzchnia podłóg: 282,83 m²
kubatura: 1 167,69 m³
wysokość budynku: 9,03 m
powierzchnia dachu: 304,80 m²

min. wymiary działki: 19,62 x 26,32 m
po adaptacji*: 25,12 x 18,62 m
(Likwidacja wykusza w jadalni i modyfikacja lukarny nad wejściem.)

Technologia i konstrukcja

ściany: pustak ceramiczny Porotherm 25 cm, styropian Termo Organika 20 cm, tynk; **strop:** płyta żelbetowa;
ścianka kolankowa: 100 cm; **dach:** czterospadowy, nachylenie 38 st., więźba drewniana, dachówka ceramiczna, okno dachowe 3; **kocioł:** na paliwo stałe + alternatywnie gazowy



PARTER: 139,46 (141,78) m²

PODDASZE: 101,78 (141,05) m²



Do projektu możesz wprowadzić zmiany,
na które wyrazimy bezpłatną zgodę.

Zobacz dostępne wersje projektu,
wizualizacje wnętrz i zdjęcia z realizacji
na www.archon.pl