

# Dom w jabłonkach 6

PEŁNOBRANŻOWE ODBICIE LUSTRZANE

**archon**  
PROJEKTY DOMÓW

Dom jednorodzinny z poddaszem użytkowym  
5 pokoi, 1 kuchnia, 2 łazienki, spiżarka, kotłownia,  
garderoby, garaż

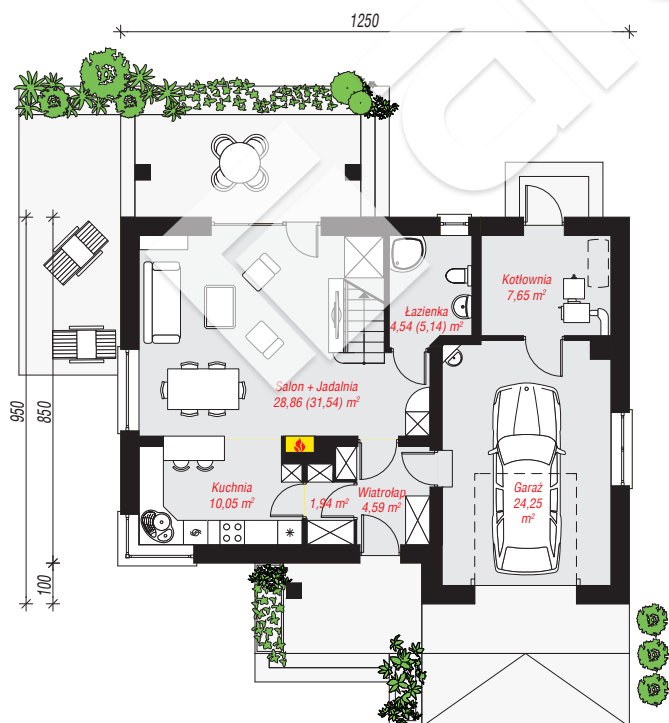
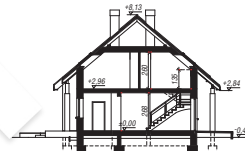
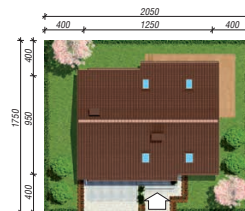
**powierzchnia domu:** 120,89 m<sup>2</sup>  
(bez kotłowni, garażu)

**powierzchnia garażu:** 24,25 m<sup>2</sup>  
**powierzchnia kotłowni:** 7,65 m<sup>2</sup>

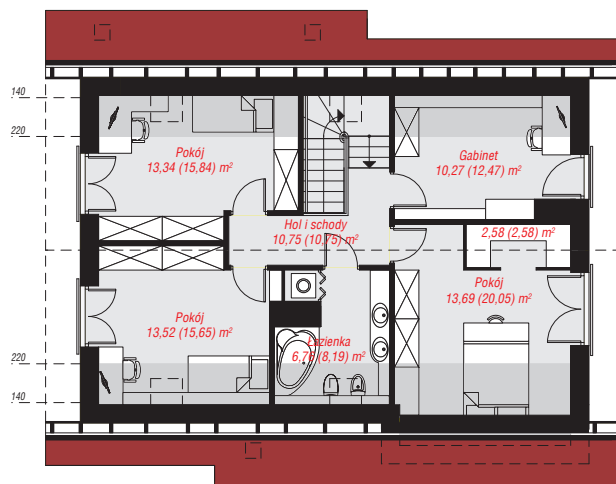
**powierzchnia zabudowy:** 112,23 m<sup>2</sup>  
**powierzchnia podłóg:** 170,69 m<sup>2</sup>  
**kubatura:** 747,82 m<sup>3</sup>  
**wysokość budynku:** 8,60 m  
**powierzchnia dachu:** 206,40 m<sup>2</sup>  
**min. wymiary działki:** 17,50 x 20,50 m

## Technologia i konstrukcja

**ściany:** pustak ceramiczny Porotherm 25 cm, stropian Termo Organika 20 cm, tynk; **strop:** płyta żelbetowa;  
**ścianka kolankowa:** 135 cm; **dach:** dwuspadowy, nachylenie 40 st., więźba drewniana, dachówka ceramiczna, okno dachowe 4; **kocioł:** na paliwo stałe + alternatywnie gazowy



PARTER: 81,88 (85,16) m<sup>2</sup>



PODDASZE: 70,91 (85,53) m<sup>2</sup>



Do projektu możesz wprowadzić zmiany,  
na które wyrazimy bezpłatną zgodę.

Zobacz dostępne wersje projektu,  
wizualizacje wnętrz i zdjęcia z realizacji  
na [www.archon.pl](http://www.archon.pl)