

Dom w ostrózkach 5 (B)

Dom do zabudowy bliźniaczej z poddaszem użytkowym
6 pokoi, 1 kuchnia, 2 łazienki

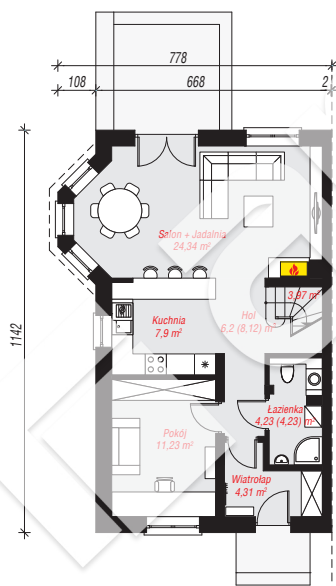
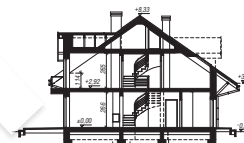
powierzchnia domu: 113,99 m²

powierzchnia zabudowy: 79,86 m²
powierzchnia podłóg: 122,16 m²
kubatura: 541,96 m³
wysokość budynku: 8,65 m
powierzchnia dachu: 127,00 m²

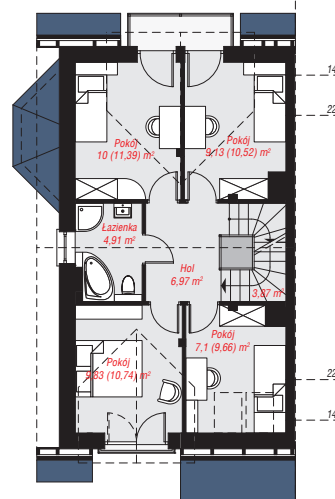
min. wymiary działki: 19,42 x 11,78 m
po adaptacji*: 8,20 x 19,42 m
(Likwidacja wykusza, likwidacja okien w ścianie bocznej, skrócenie okapu.)

Technologia i konstrukcja

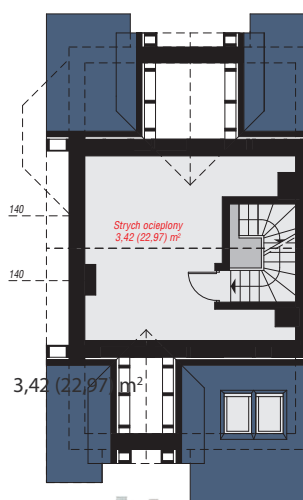
ściany: pustak ceramiczny Porotherm 25 cm, styropian Termo Organika 20 cm, tynk; **strop:** płyta żelbetowa; **ścianka kolankowa:** 114 cm; **dach:** dwuspadowy, nachylenie 35 st., więźba drewniana, dachówka ceramiczna, okno dachowe 3; **kocioł:** gazowy



PARTER: 62,18 (64,10) m²



PODDASZE: 51,81 (58,06) m²



STRYCH OCIEPLONY: 3,42 (22,97) m²



Do projektu możesz wprowadzić zmiany, na które wyrazimy bezpłatną zgodę.

Zobacz dostępne wersje projektu, wizualizacje wnętrz i zdjęcia z realizacji na www.archon.pl