

# Dom w jeżówkach 2 ver.2

PEŁNOBRANŻOWE ODBICIE LUSTRZANE

Dom jednorodzinny z poddaszem użytkowym  
7 pokoi, 1 kuchnia, 2 łazienki, spiżarka, kotłownia,  
pralnia, garderoby, pomieszczenie gospodarcze,  
garaż

**powierzchnia domu:** 168,98 m<sup>2</sup>  
(bez kotłowni, garażu)

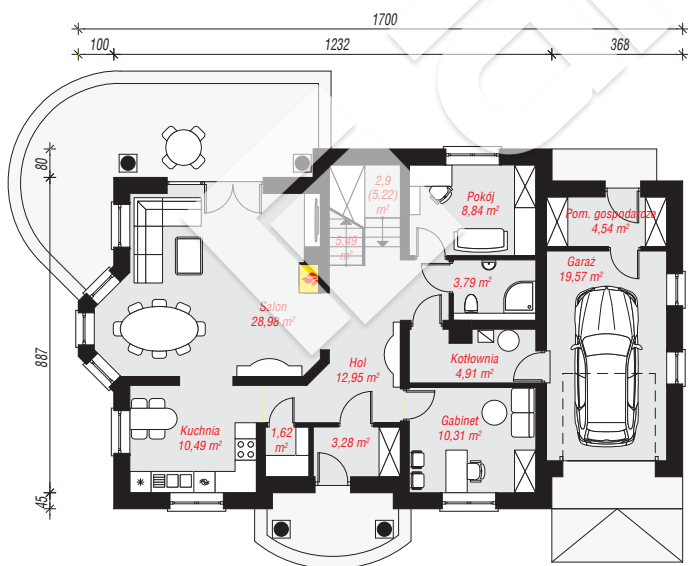
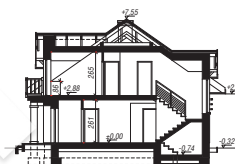
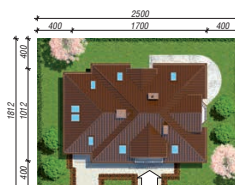
**powierzchnia garażu:** 19,57 m<sup>2</sup>  
**powierzchnia kotłowni:** 4,91 m<sup>2</sup>

**powierzchnia zabudowy:** 158,91 m<sup>2</sup>  
**powierzchnia podłóg:** 236,05 m<sup>2</sup>  
**kubatura:** 911,72 m<sup>3</sup>  
**wysokość budynku:** 7,87 m  
**powierzchnia dachu:** 258,40 m<sup>2</sup>

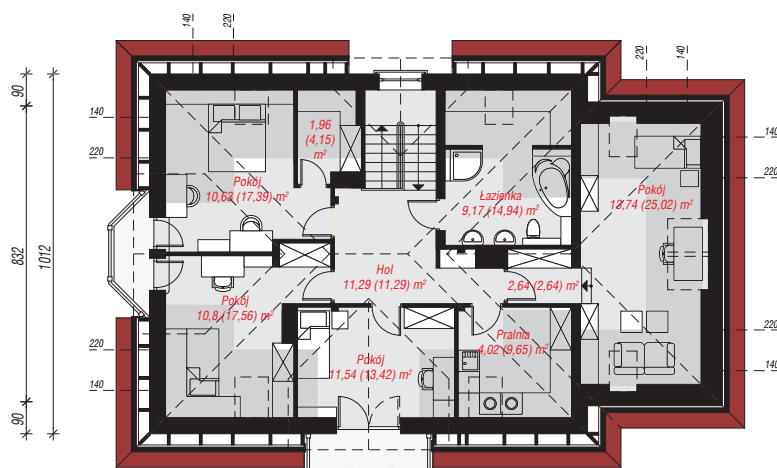
**min. wymiary działki:** 18,12 x 25,00 m  
**po adaptacji\*:** 23,00 x 18,12 m  
(Likwidacja wykusa i okien w garażu, zmiana lokalizacji okien połaciowych w pokoju nad garażem.)

## Technologia i konstrukcja

**ściany:** pustak ceramiczny Porotherm 25 cm, styropian Termo Organika 20 cm, tynk; **strop:** płyta żelbetowa;  
**ścianka kolankowa:** 86 cm; **dach:** czterospadowy, nachylenie 35 st., więźba drewniana, dachówka ceramiczna, okno dachowe 3; **kocioł:** gazowy



PARTER: 117,67 (119,99) m<sup>2</sup>



PODDASZE: 75,79 (116,06) m<sup>2</sup>



Do projektu możesz wprowadzić zmiany, na które wyrazimy bezpłatną zgodę.

Zobacz dostępne wersje projektu, wizualizacje wnętrza i zdjęcia z realizacji na [www.archon.pl](http://www.archon.pl)