

Dom w rubinach 2 (R2)

Dom dwurodzinny (jednorodzinny dwulokalowy) z poddaszem użytkowym
10 pokoi, 2 kuchnie, 4 łazienki, garderoby

powierzchnia domu: 185,08 m²

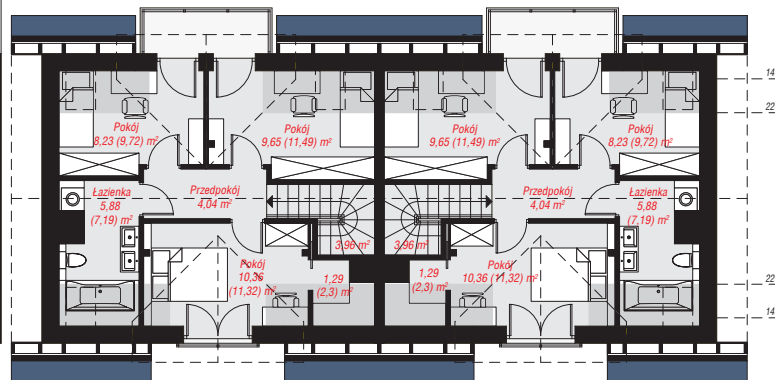
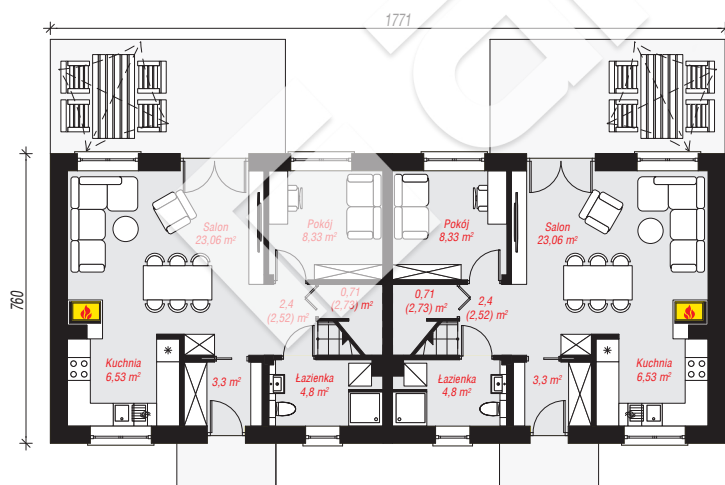
powierzchnia zabudowy: 135,76 m²
powierzchnia podłóg: 202,58 m²
kubatura: 907,08 m³
wysokość budynku: 8,15 m
powierzchnia dachu: 247,10 m²

min. wymiary działki: 15,60 x 23,71 m

Technologia i konstrukcja

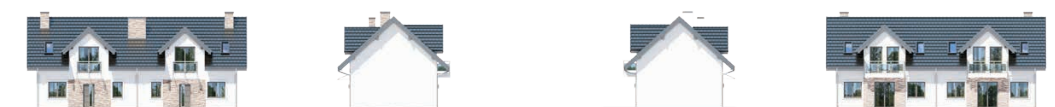
ściany: pustak ceramiczny Porotherm 25 cm, stropian Termo Organika 20 cm, tynk; **strop:** płyta żelbetowa;

ścianka kolankowa: 121 cm; **dach:** dwuspadowy, nachylenie 42 st., więźba drewniana, dachówka ceramiczna; **kocioł:** gazowy



PARTER: 98,26 (102,54) m²

PODDASZE: 86,82 (100,04) m²



Do projektu możesz wprowadzić zmiany, na które wyrazimy bezpłatną zgodę.

Zobacz dostępne wersje projektu, wizualizacje wnętrz i zdjęcia z realizacji na www.archon.pl