

Dom w głogu ver.2

Dom jednorodzinny z poddaszem użytkowym
6 pokoi, 1 kuchnia, 2 łazienki, kotłownia, garaż

powierzchnia domu: 152,77 m²
(bez kotłowni, garażu)

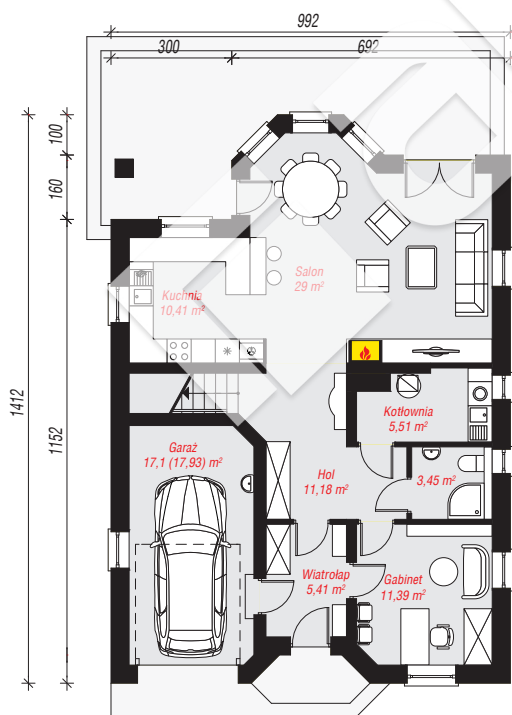
powierzchnia garażu: 17,10 m²
powierzchnia kotłowni: 5,51 m²

powierzchnia zabudowy: 133,74 m²
powierzchnia podłóg: 197,92 m²
kubatura: 846,18 m³
wysokość budynku: 9,05 m
powierzchnia dachu: 244,90 m²

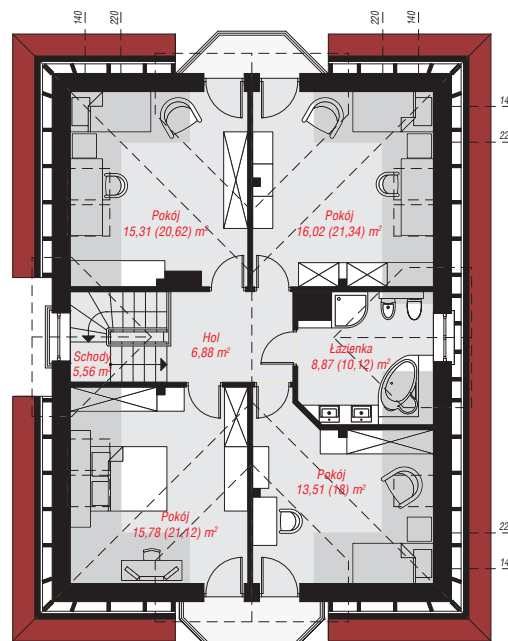
min. wymiary działki: 22,12 x 17,92 m
po adaptacji*: 17,92 x 21,12 m
(Likwidacja wykusza.)

Technologia i konstrukcja

ściany: pustak ceramiczny Porotherm 25 cm, styropian Termo Organika 20 cm, tynk; **strop:** płyta żelbetowa;
ścianka kolankowa: 107 cm; **dach:** czterospadowy, nachylenie 42 st., więźba drewniana, dachówka ceramiczna, okno dachowe 3; **kocioł:** gazowy



PARTER: 93,45 (94,28) m²



PODDASZE: 81,93 (103,64) m²



Do projektu możesz wprowadzić zmiany, na które wyrazimy bezpłatną zgodę.

Zobacz dostępne wersje projektu, wizualizacje wnętrz i zdjęcia z realizacji na www.archon.pl