

# Dom w głogu ver.2

PEŁNOBRANŻOWE ODBICIE LUSTRZANE

**archon**  
PROJEKTY DOMÓW

Dom jednorodzinny z poddaszem użytkowym  
6 pokoi, 1 kuchnia, 2 łazienki, kotłownia, garaż

**powierzchnia domu:** 152,77 m<sup>2</sup>  
(bez kotłowni, garażu)

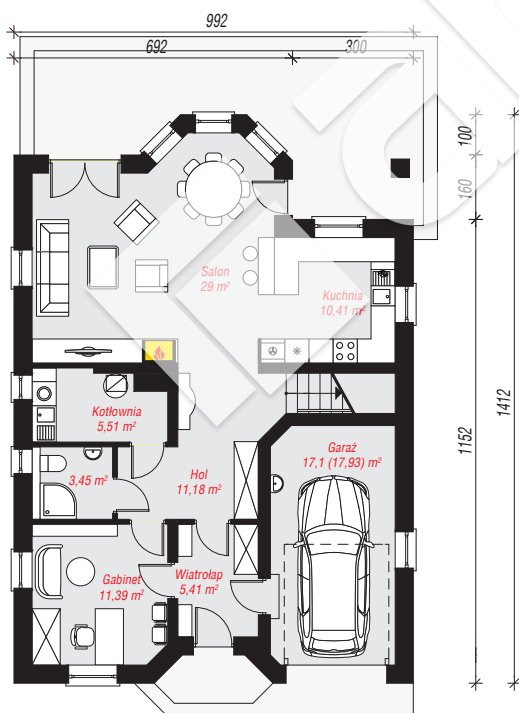
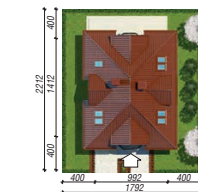
**powierzchnia garażu:** 17,10 m<sup>2</sup>  
**powierzchnia kotłowni:** 5,51 m<sup>2</sup>

**powierzchnia zabudowy:** 133,74 m<sup>2</sup>  
**powierzchnia podłóg:** 197,92 m<sup>2</sup>  
**kubatura:** 846,18 m<sup>3</sup>  
**wysokość budynku:** 9,05 m  
**powierzchnia dachu:** 244,90 m<sup>2</sup>

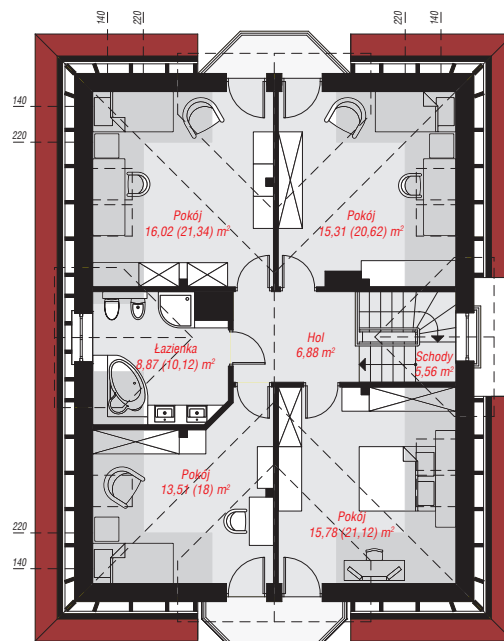
**min. wymiary działki:** 22,12 x 17,92 m  
**po adaptacji\*:** 17,92 x 21,12 m  
(Likwidacja wykusza.)

## Technologia i konstrukcja

**ściany:** pustak ceramiczny Porotherm 25 cm, styropian Termo Organika 20 cm, tynk; **strop:** płyta żelbetowa;  
**ścianka kolankowa:** 107 cm; **dach:** czterospadowy, nachylenie 42 st., więźba drewniana, dachówka ceramiczna, okno dachowe 3; **kocioł:** gazowy



PARTER: 93,45 (94,28) m<sup>2</sup>



PODDASZE: 81,93 (103,64) m<sup>2</sup>



Do projektu możesz wprowadzić zmiany,  
na które wyrazimy bezpłatną zgodę.

Zobacz dostępne wersje projektu,  
wizualizacje wnętrz i zdjęcia z realizacji  
na [www.archon.pl](http://www.archon.pl)