

Dom w tamaryszkach 4 (N)

PEŁNOBRANŻOWE ODBICIE LUSTRZANE

Dom jednorodzinny z poddaszem użytkowym
5 pokoi, 1 kuchnia, 2 łazienki, spiżarka, kotłownia,
pralnia, garderoby, garaż, strych

powierzchnia domu: 121,29 m²
(bez kotłowni, garażu, strychu)

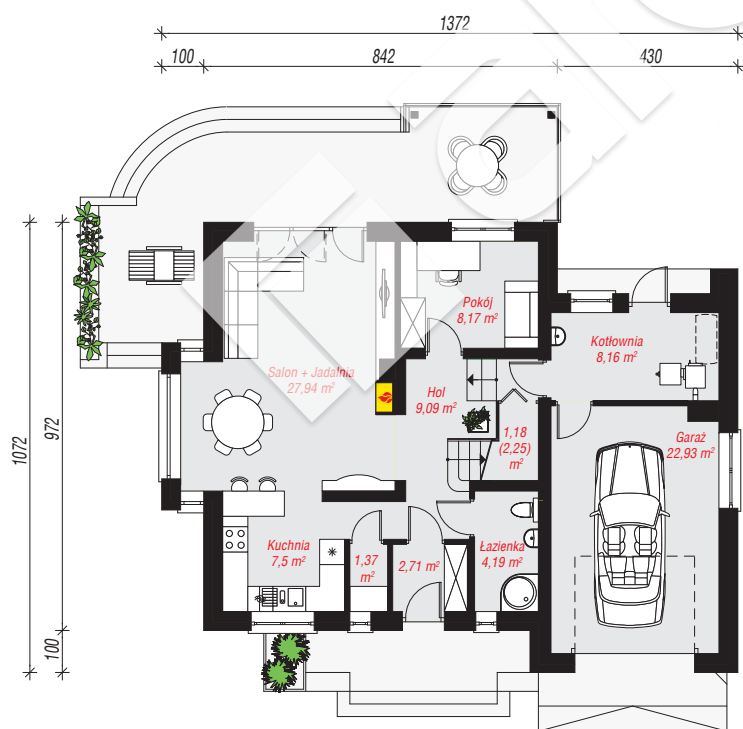
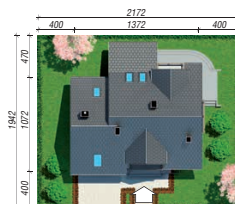
powierzchnia garażu: 22,93 m²
powierzchnia strychu: 15,94 m²
powierzchnia kotłowni: 8,16 m²

powierzchnia zabudowy: 126,64 m²
powierzchnia podłóg: 185,98 m²
kubatura: 842,04 m³
wysokość budynku: 9,00 m
powierzchnia dachu: 233,20 m²

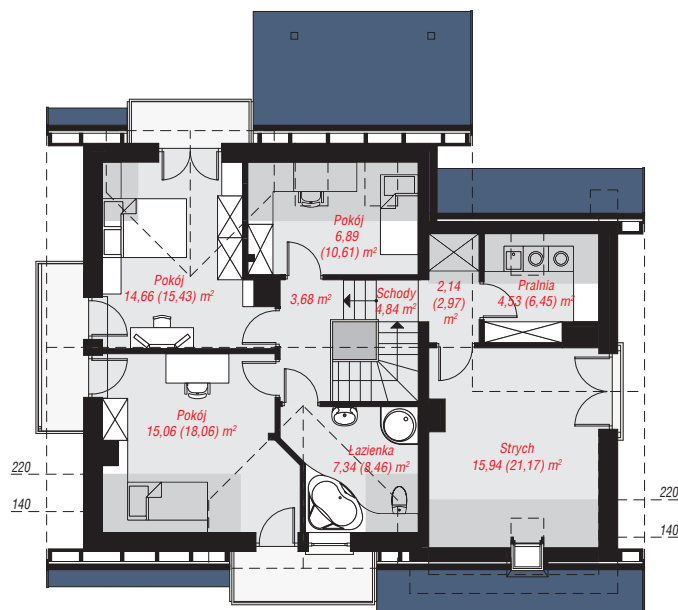
min. wymiary działki: 19,42 x 21,72 m
po adaptacji*: 19,72 x 18,72 m
(Likwidacja wykusza, skrócenie zadaszenia nad tarasem,
likwidacja okien w ścianie bocznej garażu.)

Technologia i konstrukcja

ściany: pustak ceramiczny Porotherm 25 cm, styropian Termo Organika 20 cm, tynk; **strop:** płyta żelbetowa;
ścianka kolankowa: 95 cm; **dach:** dwuspadowy,
nachylenie 42 st., więźba drewniana, dachówka ceramiczna, okno dachowe 3; **kocioł:** na paliwo stałe + alternatywnie gazowy



PARTER: 93,24 (94,31) m²



PODDASZE: 75,08 (91,67) m²



Do projektu możesz wprowadzić zmiany,
na które wyrazimy bezpłatną zgodę.

Zobacz dostępne wersje projektu,
wizualizacje wnętrz i zdjęcia z realizacji
na www.archon.pl