

# Dom w skrzydłokwiatach 2 (G2)

Dom jednorodzinny z poddaszem użytkowym  
5 pokoi, 1 kuchnia, 3 łazienki, spiżarka, kotłownia,  
pralnia, garderoby, garaż

**powierzchnia domu:** 189,79 m<sup>2</sup>  
(bez kotłowni, garażu)

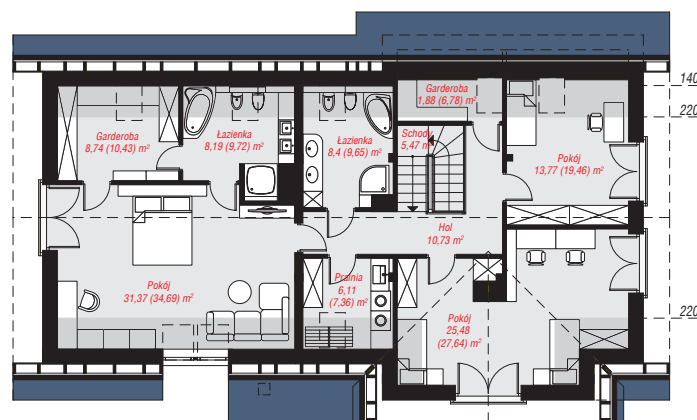
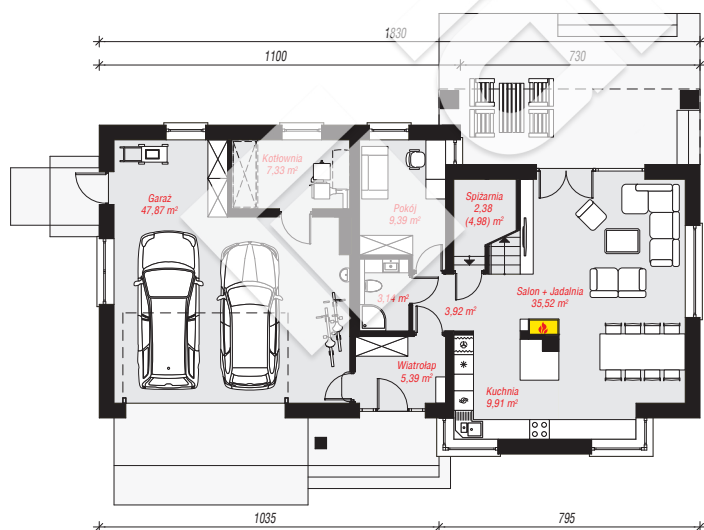
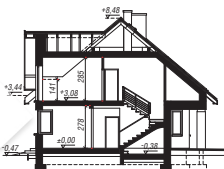
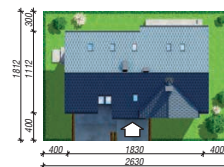
powierzchnia garażu: 47,87 m<sup>2</sup>  
powierzchnia kotłowni: 7,33 m<sup>2</sup>

powierzchnia zabudowy: 180,25 m<sup>2</sup>  
powierzchnia podłóg: 269,38 m<sup>2</sup>  
kubatura: 1 262,23 m<sup>3</sup>  
wysokość budynku: 8,95 m  
powierzchnia dachu: 306,70 m<sup>2</sup>

min. wymiary działki: 18,12 x 26,30 m  
po adaptacji\*: 25,30 x 18,12 m  
(Likwidacja okien i drzwi w ścianie bocznej.)

## Technologia i konstrukcja

**ściany:** pustak ceramiczny Porotherm 25 cm, stropian Termo Organika 20 cm, tynk; **strop:** płyta żelbetowa;  
**ścianka kolankowa:** 141 cm; **dach:** dwuspadowy,  
nachylenie 40 st., więźba drewniana, dachówka ceramiczna, okno dachowe 3; **kocioł:** na paliwo stałe + alternatywnie gazowy



Do projektu możesz wprowadzić zmiany,  
na które wyrazimy bezpłatną zgodę.

Zobacz dostępne wersje projektu,  
wizualizacje wnętrz i zdjęcia z realizacji  
na [www.archon.pl](http://www.archon.pl)