

# Dom w aloesie 3 ver.2

PEŁNOBRANŻOWE ODBICIE LUSTRZANE

Dom jednorodzinny z poddaszem użytkowym  
5 pokoi, 1 kuchnia, 2 łazienki, jadalnia, kuchnia, kotłownia,  
pralnia, garderoby, antresola, garaż

**powierzchnia domu:** 135,23 m<sup>2</sup>  
(bez kotłowni, garażu)

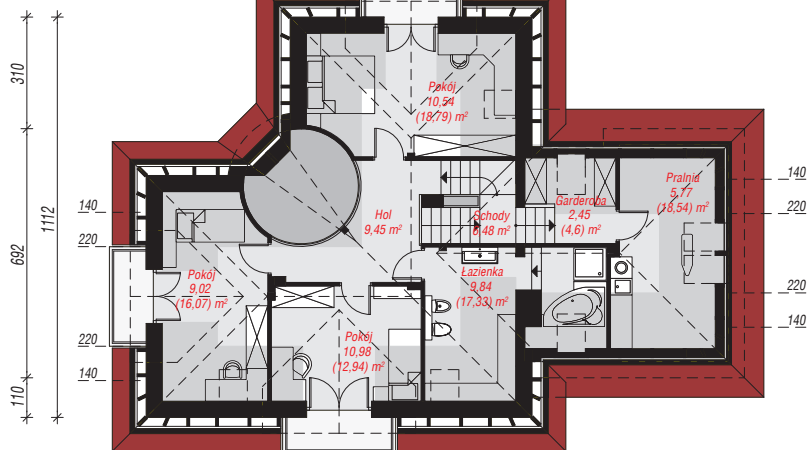
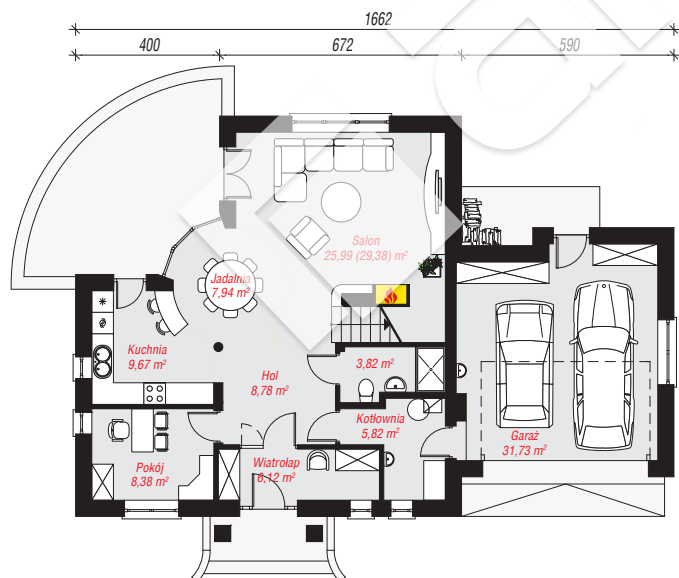
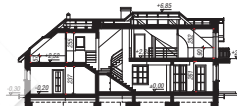
powierzchnia garażu: 31,73 m<sup>2</sup>  
powierzchnia kotłowni: 5,82 m<sup>2</sup>

powierzchnia zabudowy: 144,71 m<sup>2</sup>  
powierzchnia podłóg: 215,84 m<sup>2</sup>  
kubatura: 796,54 m<sup>3</sup>  
wysokość budynku: 7,15 m  
powierzchnia dachu: 250,75 m<sup>2</sup>

min. wymiary działki: 19,12 x 24,62 m  
po adaptacji\*: 23,62 x 19,12 m  
(Likwidacja okna w garażu, przesunięcie okien  
połączonych.)

## Technologia i konstrukcja

**ściany:** pustak ceramiczny Porotherm 25 cm, styropian Termo Organika 20 cm, tynk; **strop:** płyta żelbetowa;  
**ścianka kolankowa:** 90 cm; **dach:** czterospadowy,  
nachylenie 40 st., więźba drewniana, dachówka  
ceramiczna, okno dachowe 3; **kocioł:** gazowy,  
możliwość zamiany na paliwo stałe po adaptacji (pow.  
kotłowni do 6m<sup>2</sup>)



PARTER: 108,25 (111,64) m<sup>2</sup>

PODDASZE: 64,53 (104,20) m<sup>2</sup>



Do projektu możesz wprowadzić zmiany,  
na które wyrazimy bezpłatną zgodę.

Zobacz dostępne wersje projektu,  
wizualizacje wnętrz i zdjęcia z realizacji  
na [www.archon.pl](http://www.archon.pl)