

Dom w kalwilach (B)

PEŁNOBRANŻOWE ODBICIE LUSTRZANE

Dom dwurodzinny do zabudowy bliźniaczej piętrowy
7 pokoi, 2 kuchnie, 3 łazienki, garderoby

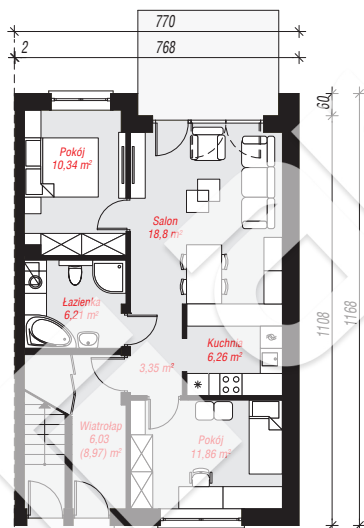
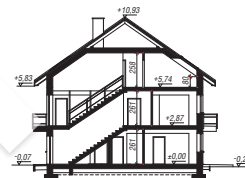
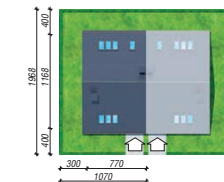
powierzchnia domu: 182,06 m²

powierzchnia zabudowy: 90,48 m²
powierzchnia podłóg: 202,25 m²
kubatura: 830,86 m³
wysokość budynku: 11,00 m
powierzchnia dachu: 140,00 m²

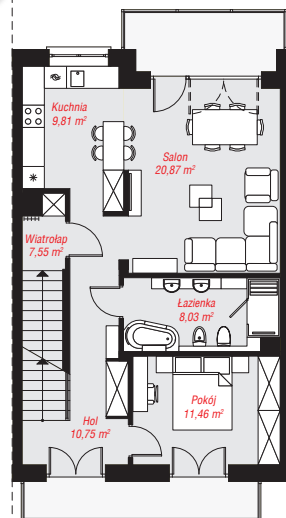
min. wymiary działki: 19,68 x 10,70 m
po adaptacji*: 9,20 x 19,68 m
(Likwidacja okapu na ścianie szczytowej.)

Technologia i konstrukcja

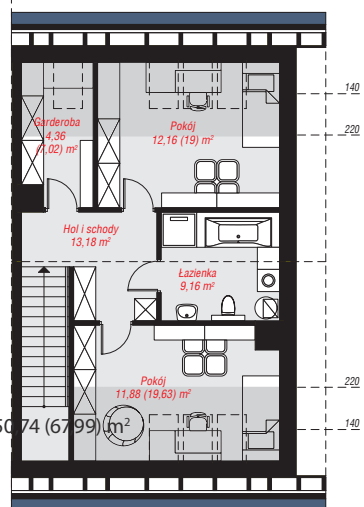
ściany: pustak ceramiczny Porotherm 25 cm, styropian Termo Organika 20 cm, tynk; **strop:** płyta żelbetowa; **ścianka kolankowa:** 80 cm; **dach:** dwuspadowy, nachylenie 35 st., więźba drewniana, dachówka ceramiczna, okno dachowe 3; **kocioł:** gazowy



PARTER: 62,85 (65,79) m²



PIĘTRO: 68,47 (0,00) m²



PODDASZE: 50,74 (67,99) m²



Do projektu możesz wprowadzić zmiany, na które wyrazimy bezpłatną zgodę.

Zobacz dostępne wersje projektu, wizualizacje wnętrz i zdjęcia z realizacji na www.archon.pl