

Dom w kalwilach (S)

PEŁNOBRANŻOWE ODBICIE LUSTRZANE

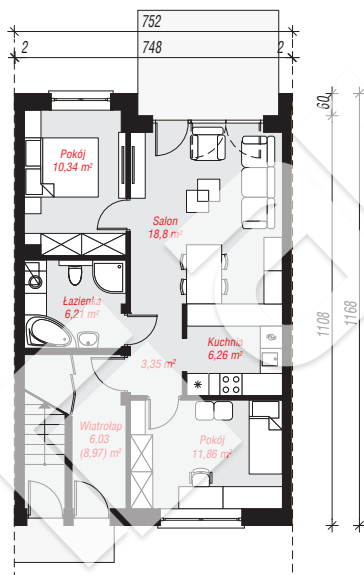
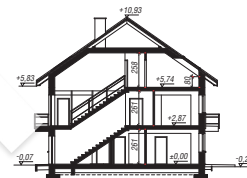
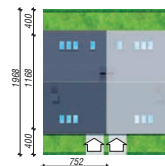
Dom dwurodzinny do zabudowy szeregowej piętrowy
7 pokoi, 2 kuchnie, 3 łazienki, garderoby

powierzchnia domu: 182,06 m²

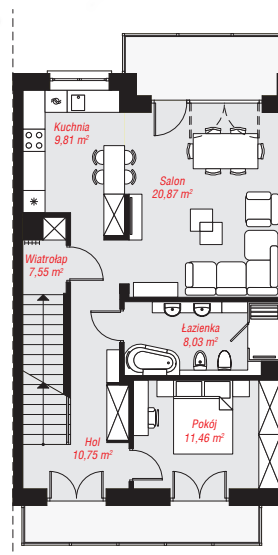
powierzchnia zabudowy: 88,13 m²
powierzchnia podłóg: 202,25 m²
kubatura: 811,76 m³
wysokość budynku: 11,00 m
powierzchnia dachu: 140,00 m²
min. wymiary działki: 19,68 x 7,52 m

Technologia i konstrukcja

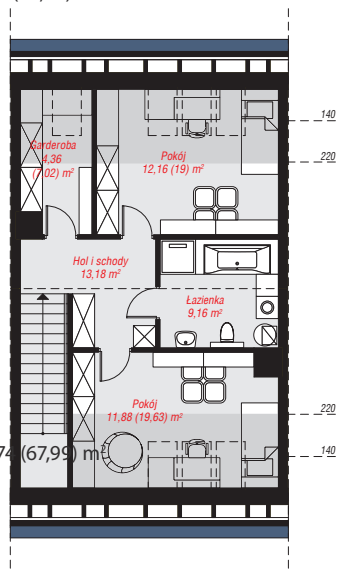
ściany: pustak ceramiczny Porotherm 25 cm, styropian Termo Organika 20 cm, tynk; **strop:** płyta żelbetowa;
ścianka kolankowa: 80 cm; **dach:** dwuspadowy, nachylenie 35 st., więźba drewniana, dachówka ceramiczna, okno dachowe 3; **kocioł:** piecyki gazowe w mieszkaniach



PARTER: 62,85 (65,79) m²



PIĘTRO: 68,47 (0,00) m²



PODDASZE: 50,74 (67,99) m²



Do projektu możesz wprowadzić zmiany, na które wyrazimy bezpłatną zgodę.

Zobacz dostępne wersje projektu, wizualizacje wnętrz i zdjęcia z realizacji na www.archon.pl