

Dom w rododendronach 21 (N)

PEŁNOBRANŻOWE ODBICIE LUSTRZANE

archon
PROJEKTY DOMÓW

Dom jednorodzinny z poddaszem użytkowym
5 pokoi, 1 kuchnia, 2 łazienki, spiżarka, kotłownia,
pralnia, garderoby

powierzchnia domu: 121,51 m²
(bez kotłowni)

powierzchnia kotłowni: 4,88 m²

powierzchnia zabudowy: 93,69 m²

powierzchnia podłóg: 139,84 m²

kubatura: 633,65 m³

wysokość budynku: 8,73 m

powierzchnia dachu: 168,00 m²

min. wymiary działki: 18,10 x 17,20 m

po adaptacji*: 12,20 x 18,10 m
(Likwidacja okien w ścianach bocznych i okien połaciowych,
skrócenie okapów.)

Technologia i konstrukcja

ściany: pustak ceramiczny Porotherm 25 cm, styropian

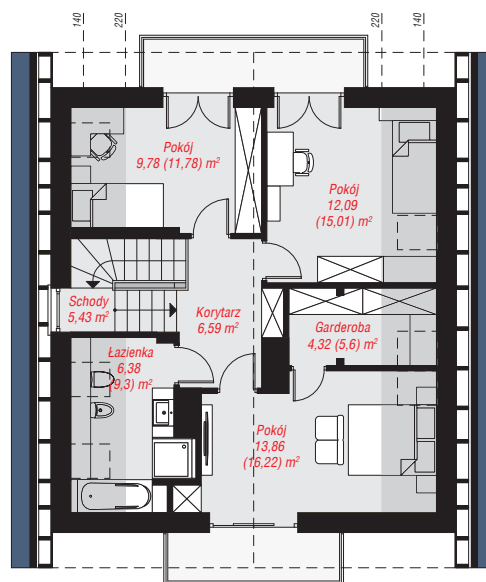
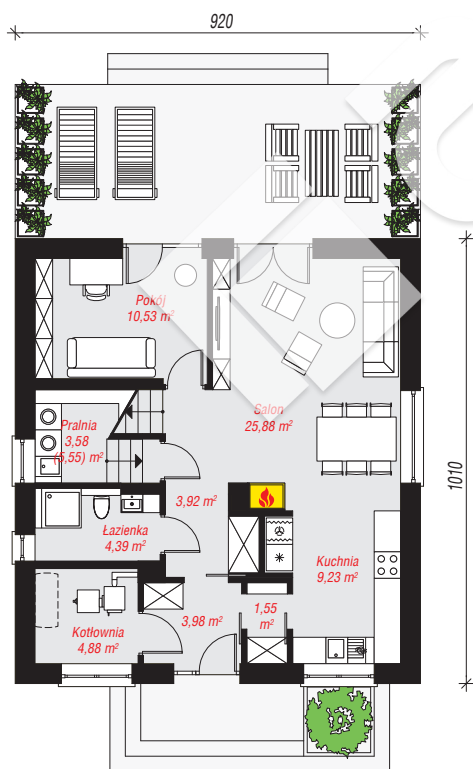
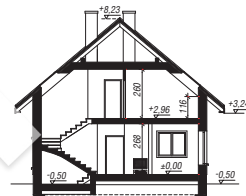
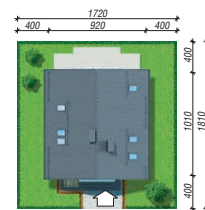
Termo Organika 20 cm, tynk; **strop:** płyta żelbetowa;

ścianka kolankowa: 116 cm; **dach:** dwuspadowy,

nachylenie 40 st., więźba drewniana, dachówka

ceramiczna, okno dachowe 4; **kocioł:** na paliwo stałe +

alternatywnie gazowy



Do projektu możesz wprowadzić zmiany,
na które wyrazimy bezpłatną zgodę.

Zobacz dostępne wersje projektu,
wizualizacje wnętrz i zdjęcia z realizacji
na www.archon.pl