

# Dom w idaredach 6 (G2)

Dom jednorodzinny z poddaszem użytkowym  
5 pokoi, 1 kuchnia, 2 łazienki, spiżarka, kotłownia,  
pralnia, garaż

**powierzchnia domu:** 145,18 m<sup>2</sup>  
(bez kotłowni, garażu)

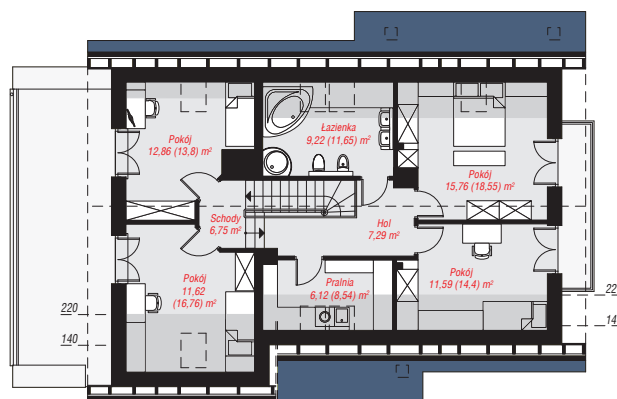
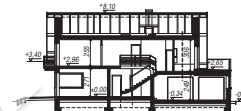
powierzchnia garażu: 41,24 m<sup>2</sup>  
powierzchnia kotłowni: 16,44 m<sup>2</sup>

powierzchnia zabudowy: 158,37 m<sup>2</sup>  
powierzchnia podłóg: 221,06 m<sup>2</sup>  
kubatura: 975,03 m<sup>3</sup>  
wysokość budynku: 8,57 m  
powierzchnia dachu: 228,80 m<sup>2</sup>

min. wymiary działki: 17,92 x 25,05 m  
po adaptacji\*: 24,05 x 17,92 m  
(Likwidacja okien w ścianie bocznej garażu oraz  
doprojektowanie okien połaciowych w pokojach nad  
garażem.)

## Technologia i konstrukcja

**ściany:** pustak ceramiczny Porotherm 25 cm, styropian Termo Organika 20 cm, tynk; **strop:** płyta żelbetowa;  
**ścianka kolankowa:** 127 cm; **dach:** dwuspadowy,  
nachylenie 40 st., więźba drewniana, dachówka  
ceramiczna, okno dachowe 3; **kocioł:** na paliwo stałe +  
alternatywnie gazowy



Do projektu możesz wprowadzić zmiany,  
na które wyrazimy bezpłatną zgodę.

Zobacz dostępne wersje projektu,  
wizualizacje wnętrz i zdjęcia z realizacji  
na [www.archon.pl](http://www.archon.pl)