

# Dom w idaredach 6 (G2)

PEŁNOBRANŻOWE ODBICIE LUSTRZANE

Dom jednorodzinny z poddaszem użytkowym  
5 pokoi, 1 kuchnia, 2 łazienki, spiżarka, kotłownia,  
pralnia, garaż

**powierzchnia domu:** 145,18 m<sup>2</sup>  
(bez kotłowni, garażu)

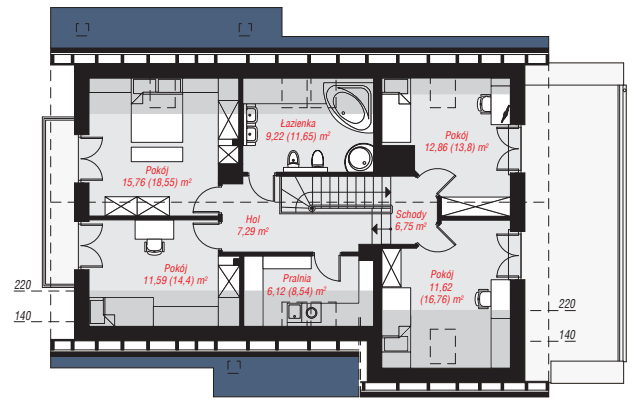
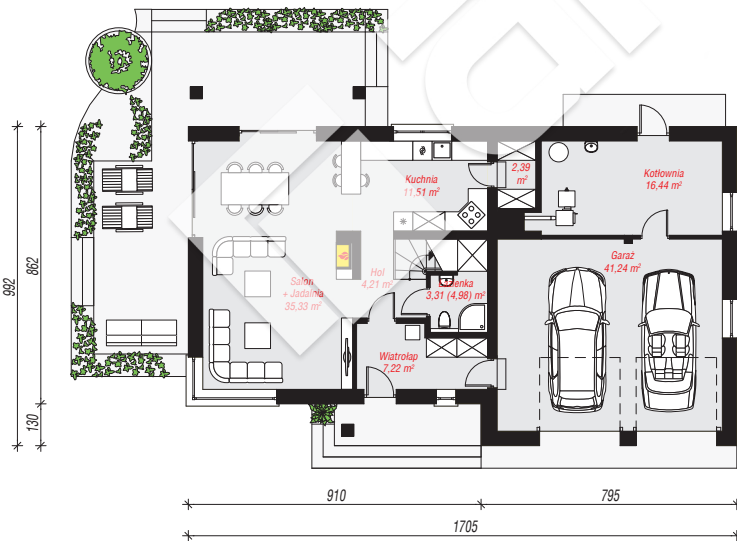
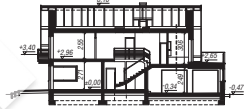
**powierzchnia garażu:** 41,24 m<sup>2</sup>  
**powierzchnia kotłowni:** 16,44 m<sup>2</sup>

**powierzchnia zabudowy:** 158,37 m<sup>2</sup>  
**powierzchnia podłóg:** 221,06 m<sup>2</sup>  
**kubatura:** 975,03 m<sup>3</sup>  
**wysokość budynku:** 8,57 m  
**powierzchnia dachu:** 228,80 m<sup>2</sup>

**min. wymiary działki:** 17,92 x 25,05 m  
**po adaptacji\*:** 24,05 x 17,92 m  
(Likwidacja okien w ścianie bocznej garażu oraz  
doprojektowanie okien połaciowych w pokojach nad  
garażem.)

## Technologia i konstrukcja

**ściany:** pustak ceramiczny Porotherm 25 cm, styropian Termo Organika 20 cm, tynk; **strop:** płyta żelbetowa;  
**ścianka kolankowa:** 127 cm; **dach:** dwuspadowy,  
nachylenie 40 st., więźba drewniana, dachówka  
ceramiczna, okno dachowe 3; **kocioł:** na paliwo stałe +  
alternatywnie gazowy



PARTER: 121,65 (123,32) m<sup>2</sup>

PODDASZE: 81,21 (97,74) m<sup>2</sup>



Do projektu możesz wprowadzić zmiany,  
na które wyrazimy bezpłatną zgodę.

Zobacz dostępne wersje projektu,  
wizualizacje wnętrz i zdjęcia z realizacji  
na [www.archon.pl](http://www.archon.pl)