

Dom w leszczynowcach 4

PEŁNOBRANŻOWE ODBICIE LUSTRZANE

Dom jednorodzinny parterowy
4 pokoje, 1 kuchnia, 1 łazienka, spiżarka, toaleta,
kotłownia, pralnia, garderoby, garaż

powierzchnia domu: 108,81 m²
(bez kotłowni, garażu)

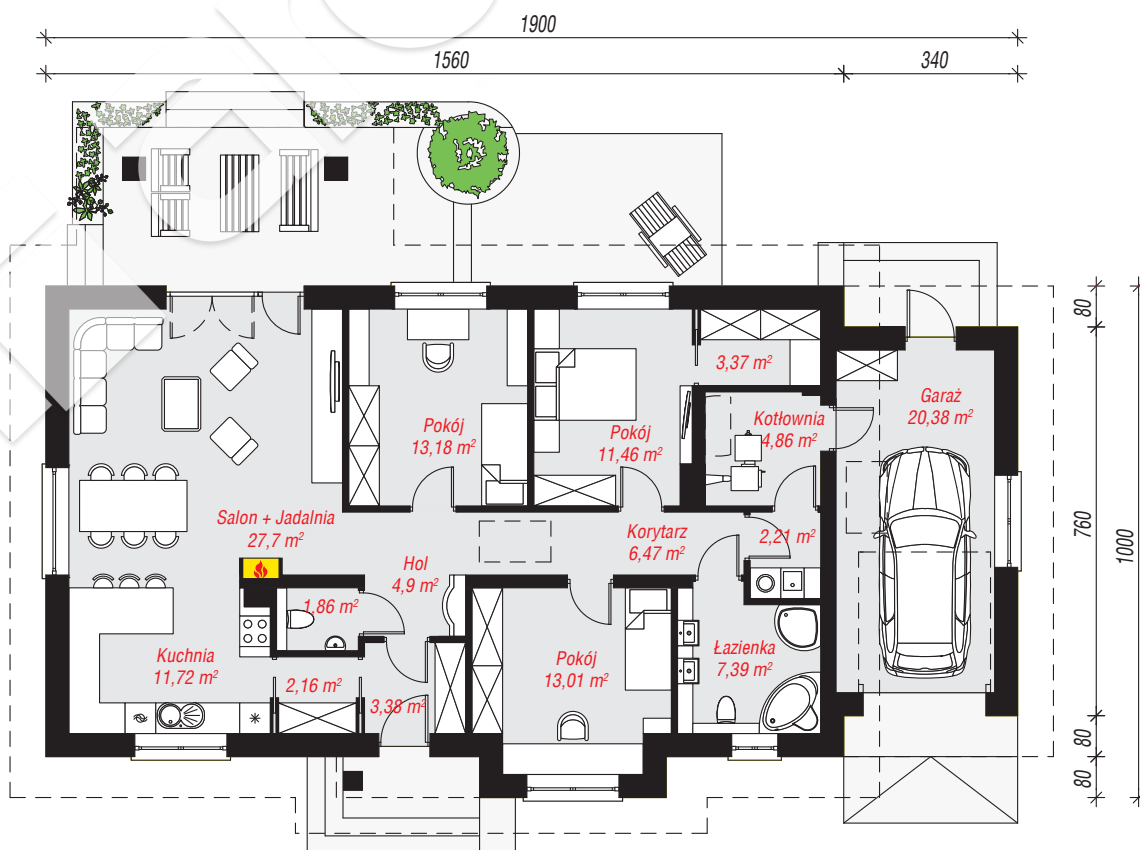
powierzchnia garażu: 20,38 m²
powierzchnia kotłowni: 4,86 m²

powierzchnia zabudowy: 175,68 m²
powierzchnia podłóg: 134,05 m²
kubatura: 907,20 m³
wysokość budynku: 6,56 m
powierzchnia dachu: 278,50 m²

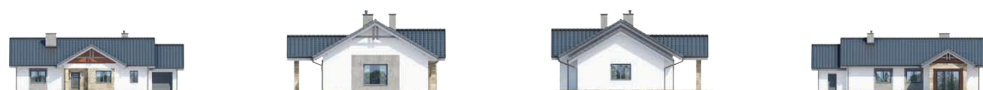
min. wymiary działki: 18,00 x 27,00 m
po adaptacji*: 25,00 x 18,00 m
(Likwidacja okien w ścianach bocznych.)

Technologia i konstrukcja

ściany: pustak ceramiczny Porotherm 25 cm, styropian Termo Organika 20 cm, tynk; **strop:** płyta żelbetowa;
dach: dwuspadowy, nachylenie 30 st., więźba drewniana, dachówka ceramiczna; **kocioł:** na paliwo stałe + alternatywnie gazowy



PARTER: 134,05 (0,00) m²



Do projektu możesz wprowadzić zmiany,
na które wyrazimy bezpłatną zgodę.

Zobacz dostępne wersje projektu,
wizualizacje wnętrz i zdjęcia z realizacji
na www.archon.pl