

# Dom w rubinach 2 (R2T)

Dom dwurodzinny (jednorodzinny dwulokalowy) z poddaszem użytkowym  
10 pokoi, 2 kuchnie, 4 łazienki, garderoby

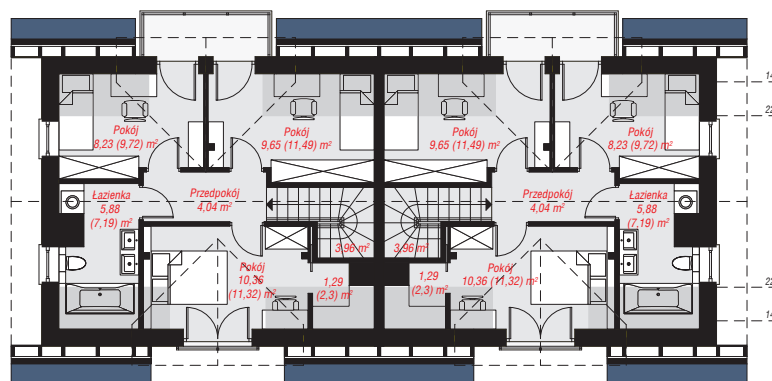
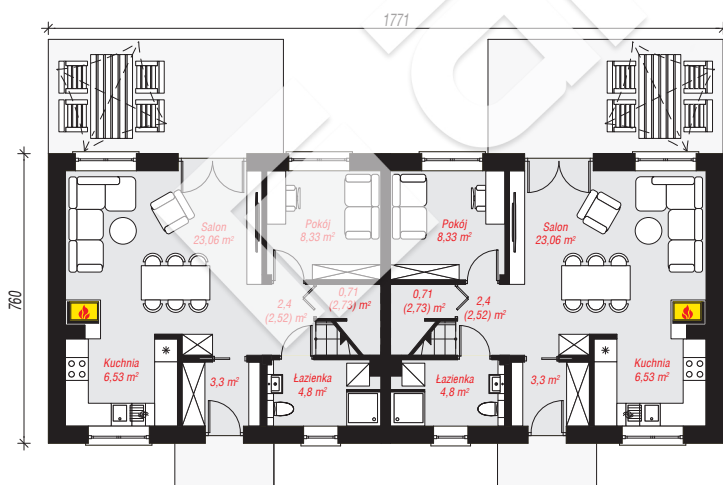
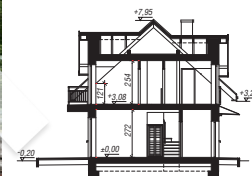
**powierzchnia domu: 185,08 m<sup>2</sup>**

powierzchnia zabudowy: 135,76 m<sup>2</sup>  
powierzchnia podłóg: 202,58 m<sup>2</sup>  
kubatura: 907,08 m<sup>3</sup>  
wysokość budynku: 8,15 m  
powierzchnia dachu: 247,10 m<sup>2</sup>

min. wymiary działki: 15,60 x 25,71 m  
po adaptacji\*: 23,71 x 15,60 m  
(Likwidacja okien w ścianach bocznych.)

## Technologia i konstrukcja

**ściany:** pustak ceramiczny Porotherm 25 cm, styropian Termo Organika 20 cm, tynk; **strop:** gęstożebrowy Teriva; **ścianka kolankowa:** 121 cm; **dach:** dwuspadowy, nachylenie 42 st., więźba drewniana, dachówka ceramiczna; **kocioł:** gazowy



PARTER: 98,26 (102,54) m<sup>2</sup>

PODDASZE: 86,82 (100,04) m<sup>2</sup>



Do projektu możesz wprowadzić zmiany, na które wyrazimy bezpłatną zgodę.

Zobacz dostępne wersje projektu, wizualizacje wnętrz i zdjęcia z realizacji na [www.archon.pl](http://www.archon.pl)