

Dom pod liczi 5 (P)

Dom jednorodzinny z poddaszem użytkowym 5 pokoi, 1 kuchnia, 2 łazienki, spiżarka, kotłownia, pralnia, garderoby, pomieszczenie gospodarcze, garaż, piwnica

powierzchnia domu: 137,57 m²
(bez garażu, piwnicy)

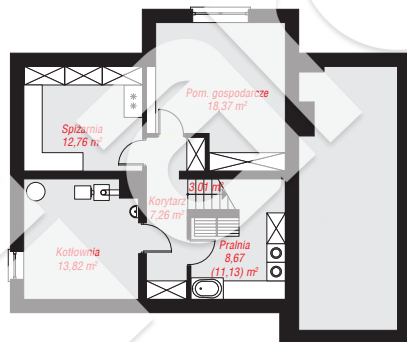
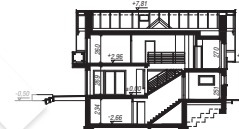
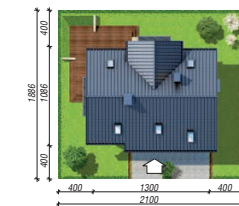
powierzchnia garażu: 27,76 m²
powierzchnia piwnicy: 63,89 m²

powierzchnia zabudowy: 122,19 m²
powierzchnia podłóg: 249,09 m²
kubatura: 1 002,64 m³
wysokość budynku: 8,31 m
powierzchnia dachu: 219,20 m²

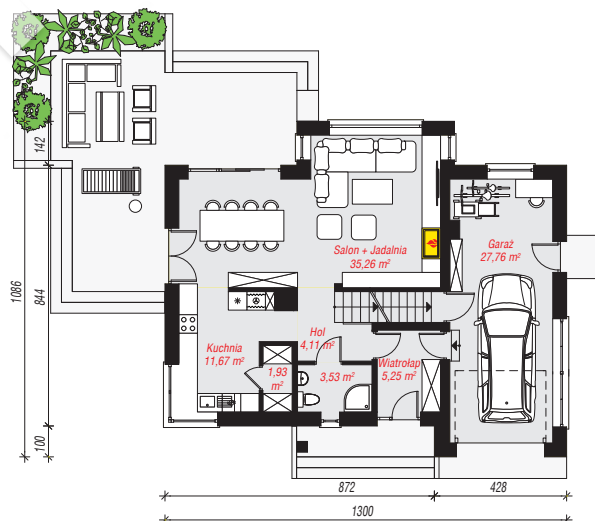
min. wymiary działki: 18,86 x 21,00 m
po adaptacji*: 20,00 x 16,44 m
(Szerokość: likwidacja okien na elewacji bocznej, doprojektowanie okien dachowych; długość: modyfikacja ryzalitu na elewacji ogrodowej, skrócenie garażu.)

Technologia i konstrukcja

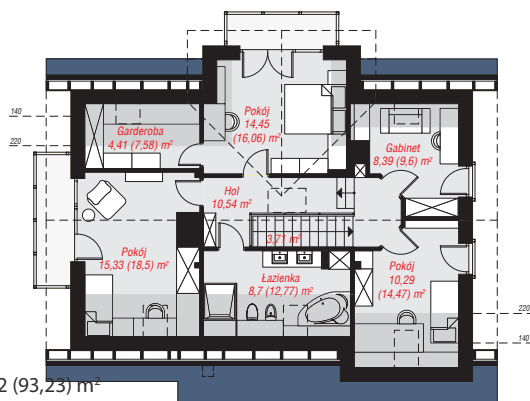
ściany: pustak ceramiczny Porotherm 25 cm, styropian Termo Organika 20 cm, tynk; **strop:** płyta żelbetowa; **ścianka kolankowa:** 106 cm; **dach:** dwuspadowy, nachylenie 40 st., więźba drewniana, dachówka ceramiczna, okno dachowe 3; **kocioł:** na paliwo stałe + alternatywnie gazowy



PIWNICA: 63,89 (66,35) m²



PARTER: 89,51 (0,00) m²



PODDASZE: 75,82 (93,23) m²



Do projektu możesz wprowadzić zmiany, na które wyrazimy bezpłatną zgodę.

Zobacz dostępne wersje projektu, wizualizacje wnętrza i zdjęcia z realizacji na www.archon.pl