

Dom w jonagoldach 2

PEŁNOBRANŻOWE ODBICIE LUSTRZANE

Dom jednorodzinny parterowy
5 pokoi, 1 kuchnia, 1 łazienka, spiżarka, toaleta,
kotłownia, pralnia, garderoba

powierzchnia domu: 148,73 m²
(bez kotłowni)

powierzchnia kotłowni: 6,76 m²

powierzchnia zabudowy: 223,47 m²

powierzchnia podłóg: 156,37 m²

kubatura: 1 134,36 m³

wysokość budynku: 7,22 m

powierzchnia dachu: 308,10 m²

min. wymiary działki: 24,92 x 22,62 m

po adaptacji*: 21,62 x 23,92 m

(Likwidacja wykusa oraz przeniesienie okna w pralni na ścianę boczną.)

Technologia i konstrukcja

ściany: pustak ceramiczny Porotherm 25 cm, styropian

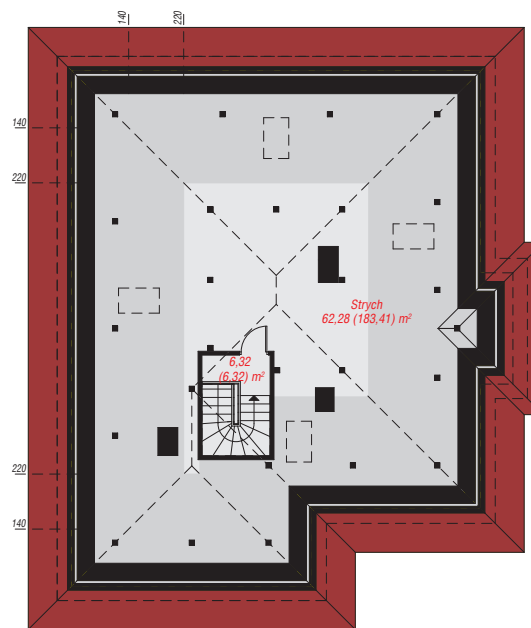
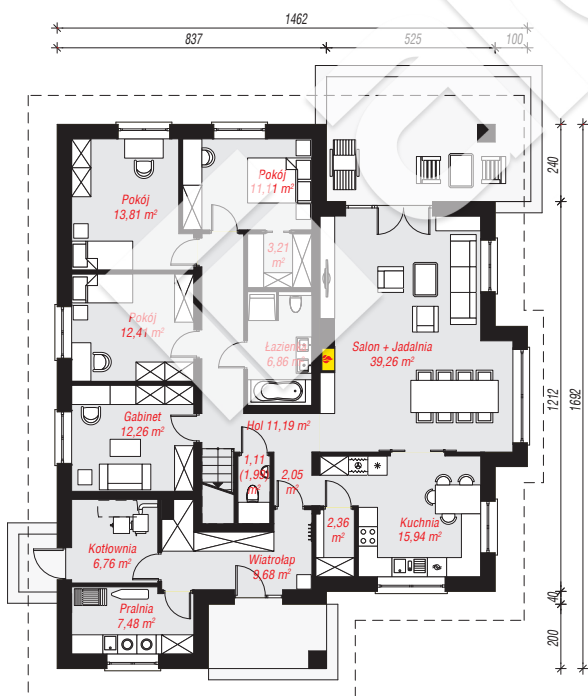
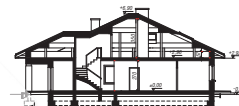
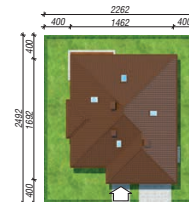
Termo Organika 20 cm, tynk; **strop:** płyta żelbetowa;

ścianka kolankowa: 57 cm; **dach:** czterospadowy,

nachylenie 25 st., więźba drewniana, dachówka

ceramiczna, okno dachowe 3; **kocioł:** na paliwo stałe +

alternatywnie gazowy



PARTER: 155,49 (156,37) m²

STRYCH OCIEPLONY: 68,60 (189,73) m²



Do projektu możesz wprowadzić zmiany,
na które wyrazimy bezpłatną zgodę.

Zobacz dostępne wersje projektu,
wizualizacje wnętrz i zdjęcia z realizacji
na www.archon.pl