

# Dom w kalateach 8 (G2)

Dom jednorodzinny z poddaszem użytkowym  
5 pokoi, 1 kuchnia, 2 łazienki, spiżarka, kotłownia,  
pralnia, garderoby, garaż, strych

**powierzchnia domu: 194,19 m<sup>2</sup>**  
(bez kotłowni, garażu, strychu)

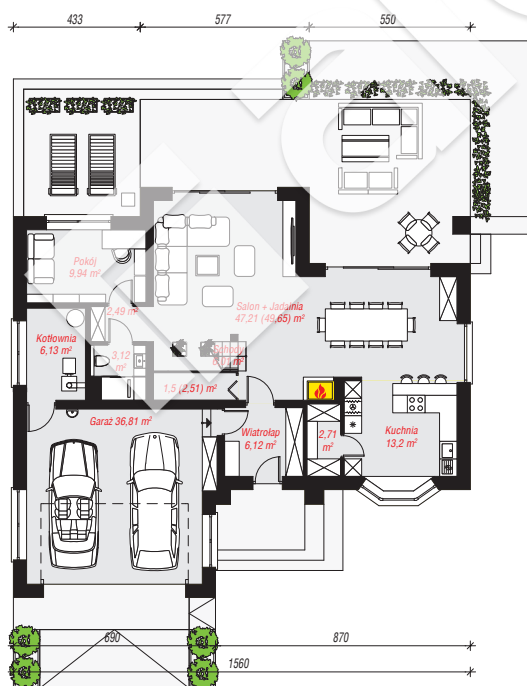
powierzchnia garażu: 36,81 m<sup>2</sup>  
powierzchnia strychu: 7,54 m<sup>2</sup>  
powierzchnia kotłowni: 6,13 m<sup>2</sup>

powierzchnia zabudowy: 180,61 m<sup>2</sup>  
powierzchnia podłóg: 274,76 m<sup>2</sup>  
kubatura: 1 207,76 m<sup>3</sup>  
wysokość budynku: 8,58 m  
powierzchnia dachu: 293,30 m<sup>2</sup>

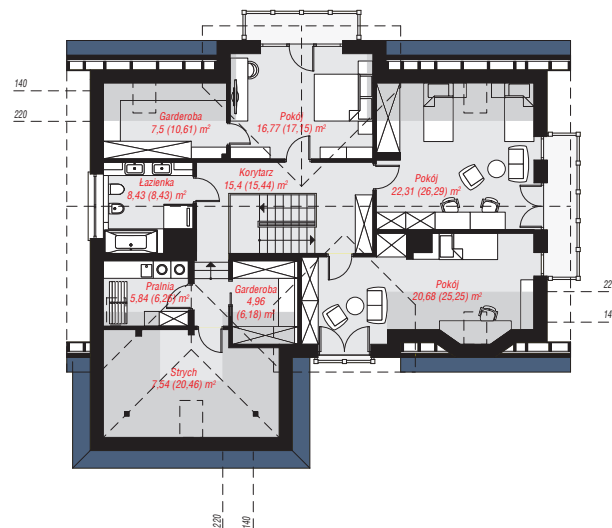
min. wymiary działki: 22,00 x 23,60 m  
po adaptacji\*: 22,60 x 21,00 m  
(Szerokość: likwidacja okien na elewacji bocznej; długość:  
modyfikacja ryzalitu na elewacji ogrodowej.)

## Technologia i konstrukcja

**ściany:** pustak ceramiczny Porotherm 25 cm, styropian Termo Organika 20 cm, tynk; **strop:** płyta żelbetowa;  
**ścianka kolankowa:** 120 cm; **dach:** dwuspadowy, nachylenie 38 st., więźba drewniana, dachówka ceramiczna, okno dachowe 4; **kocioł:** na paliwo stałe + alternatywnie gazowy



PARTER: 135,24 (138,69) m<sup>2</sup>



PODDASZE: 109,43 (136,07) m<sup>2</sup>



Do projektu możesz wprowadzić zmiany,  
na które wyrazimy bezpłatną zgodę.

Zobacz dostępne wersje projektu,  
wizualizacje wnętrz i zdjęcia z realizacji  
na [www.archon.pl](http://www.archon.pl)