

Dom w miłkach ver.2

PEŁNOBRANŻOWE ODBICIE LUSTRZANE

archon
PROJEKTY DOMÓW

Dom jednorodzinny parterowy
4 pokoje, 1 kuchnia, 1 łazienka, jadalnia, toaleta,
kotłownia, garderoby

powierzchnia domu: 104,19 m²
(bez kotłowni)

powierzchnia kotłowni: 5,37 m²

powierzchnia zabudowy: 147,62 m²

powierzchnia podłóg: 109,56 m²

kubatura: 699,69 m³

wysokość budynku: 6,01 m

powierzchnia dachu: 218,90 m²

min. wymiary działki: 21,67 x 21,42 m

po adaptacji*: 20,42 x 20,67 m

(Likwidacja okien w salonie i pokojach na tylnej elewacji.)

Technologia i konstrukcja

ściany: pustak ceramiczny Porotherm 25 cm, styropian

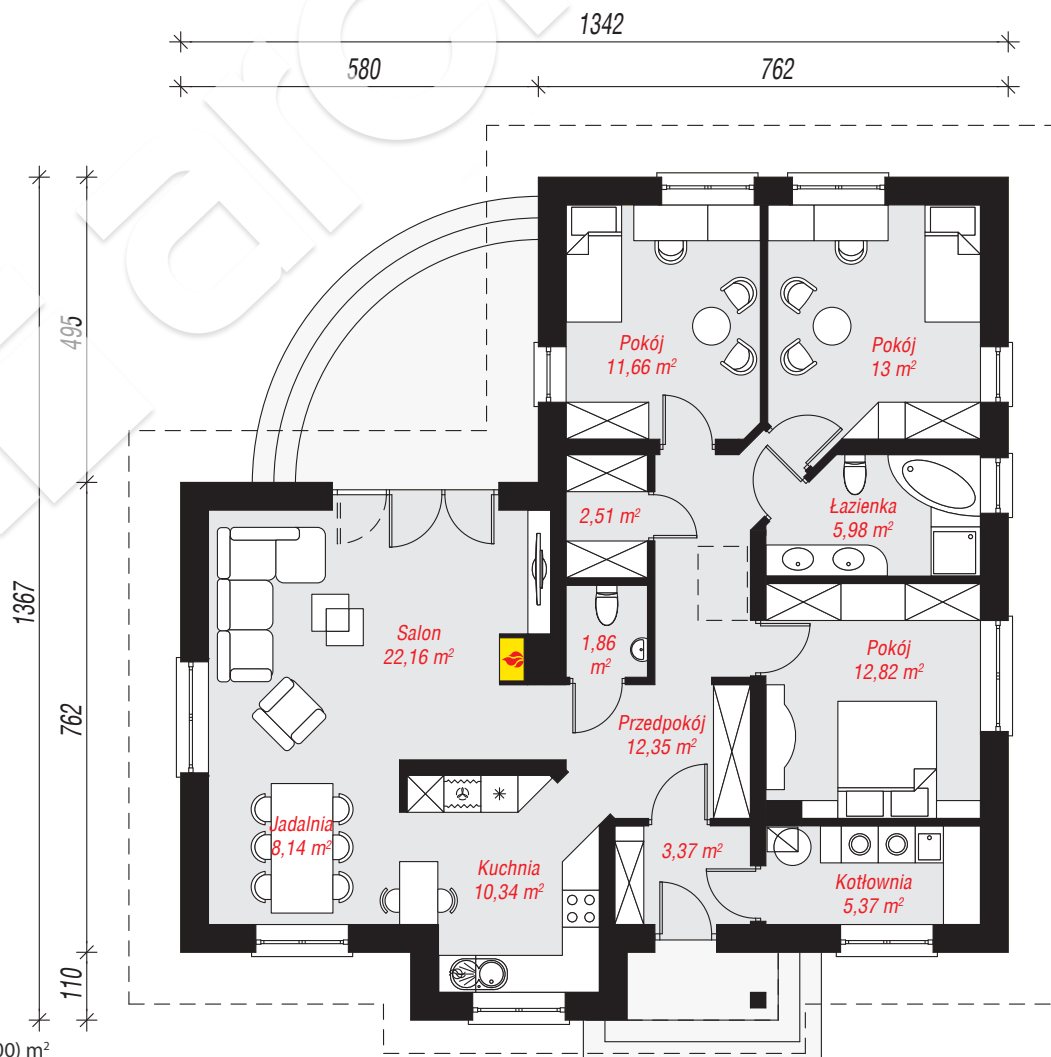
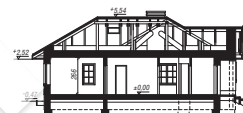
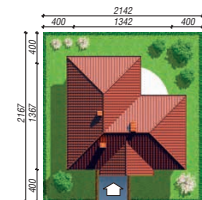
Termo Organika 20 cm, tynk; **strop:** płyta żelbetowa;

dach: czterospadowy, nachylenie 30 st., więźba

drewniana, dachówka ceramiczna; **kocioł:** gazowy,

możliwość zamiany na paliwo stałe po adaptacji (pow.

kotłowni do 6m2)



Do projektu możesz wprowadzić zmiany,
na które wyrazimy bezpłatną zgodę.

Zobacz dostępne wersje projektu,
wizualizacje wnętrz i zdjęcia z realizacji
na www.archon.pl