

Dom w budlejach 4 (G2)

Dom jednorodzinny z poddaszem użytkowym
4 pokoje, 1 kuchnia, 3 łazienki, kotłownia,
garderoby, pomieszczenie gospodarcze, garaż

powierzchnia domu: 159,13 m²
(bez kotłowni, garażu)

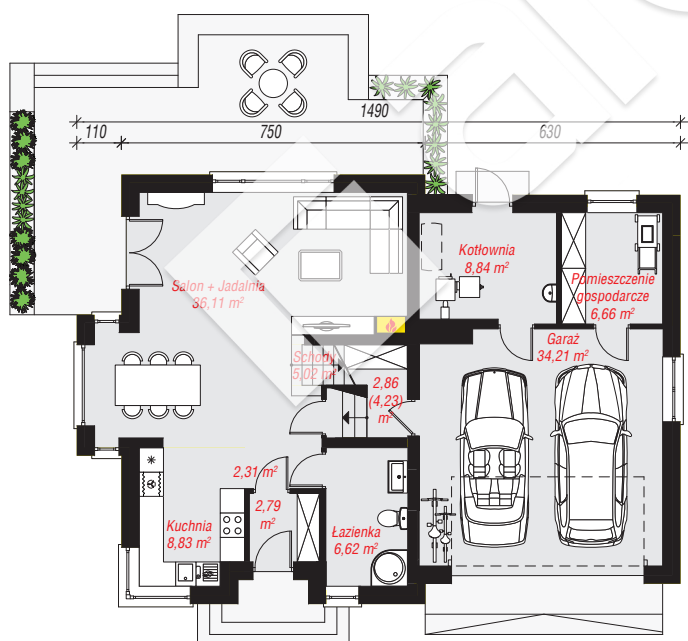
powierzchnia garażu: 34,21 m²
powierzchnia kotłowni: 8,84 m²

powierzchnia zabudowy: 144,83 m²
powierzchnia podłóg: 224,77 m²
kubatura: 889,50 m³
wysokość budynku: 7,32 m
powierzchnia dachu: 206,50 m²

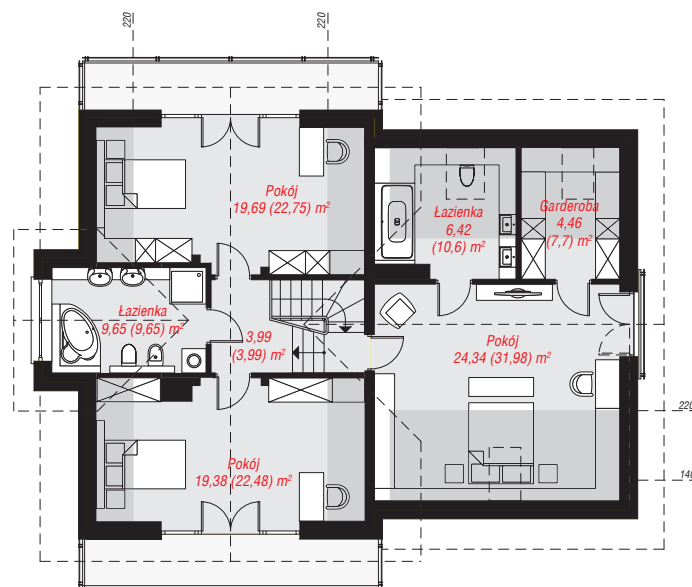
min. wymiary działki: 18,60 x 22,90 m
po adaptacji*: 20,80 x 18,60 m
(Likwidacja okna w garażu i drzwi balkonowych w pokoju nad garażem, doprojektowanie okien dachowych oraz likwidacja wykusza.)

Technologia i konstrukcja

ściany: cegła wapienno-piaszczynowa SILKA 24 cm, styropian Termo Organika 20 cm, tynk; **strop:** płyta żelbetowa; **ścianka kolankowa:** 178 cm; **dach:** dwuspadowy, nachylenie 25 st., więźba drewniana, blacha, okno dachowe 3; **kocioł:** na paliwo stałe + alternatywnie gazowy



PARTER: 114,25 (115,62) m²



PODDASZE: 87,93 (109,15) m²



Do projektu możesz wprowadzić zmiany, na które wyrazimy bezpłatną zgodę.

Zobacz dostępne wersje projektu, wizualizacje wnętrz i zdjęcia z realizacji na www.archon.pl