

# Dom w budlejach 4 (G2)

PEŁNOBRANŻOWE ODBICIE LUSTRZANE

Dom jednorodzinny z poddaszem użytkowym  
4 pokoje, 1 kuchnia, 3 łazienki, kotłownia,  
garderoby, pomieszczenie gospodarcze, garaż

**powierzchnia domu:** 159,13 m<sup>2</sup>  
(bez kotłowni, garażu)

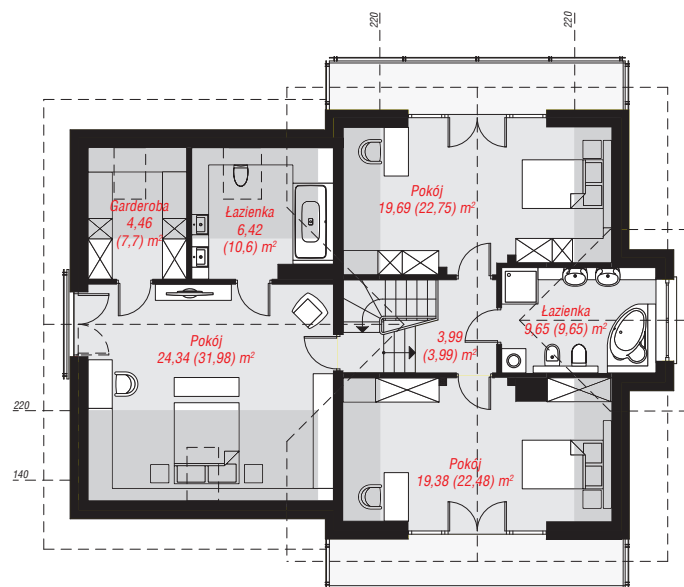
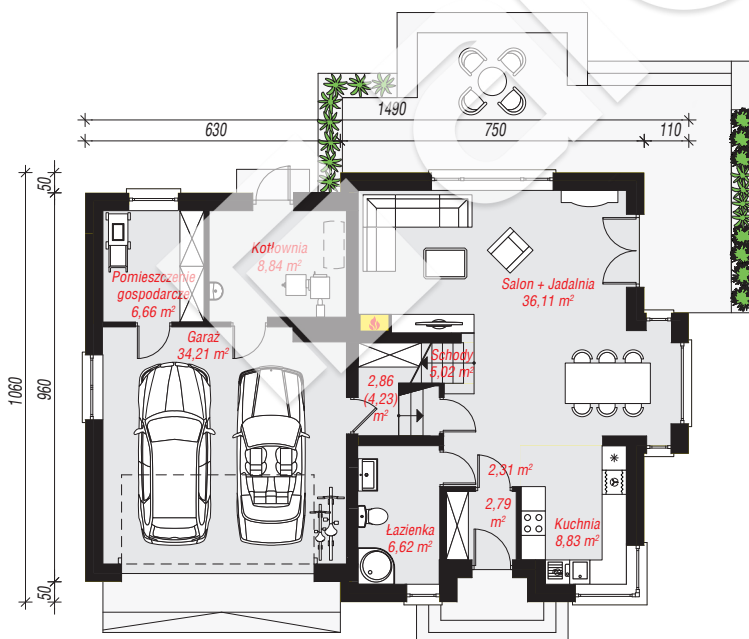
**powierzchnia garażu:** 34,21 m<sup>2</sup>  
**powierzchnia kotłowni:** 8,84 m<sup>2</sup>

**powierzchnia zabudowy:** 144,83 m<sup>2</sup>  
**powierzchnia podłóg:** 224,77 m<sup>2</sup>  
**kubatura:** 889,50 m<sup>3</sup>  
**wysokość budynku:** 7,32 m  
**powierzchnia dachu:** 206,50 m<sup>2</sup>

**min. wymiary działki:** 18,60 x 22,90 m  
**po adaptacji\*:** 20,80 x 18,60 m  
(Likwidacja okna w garażu i drzwi balkonowych w pokoju nad garażem, doprojektowanie okien dachowych oraz likwidacja wykusza.)

## Technologia i konstrukcja

**ściany:** cegła wapienno-piaskowa SILKA 24 cm,  
styropian Termo Organika 20 cm, tynk; **strop:** płyta  
żelbetowa; **ścianka kolankowa:** 178 cm; **dach:**  
dwuspadowy, nachylenie 25 st., więźba drewniana,  
blacha, okno dachowe 3; **kocioł:** na paliwo stałe +  
alternatywnie gazowy



Do projektu możesz wprowadzić zmiany,  
na które wyrazimy bezpłatną zgodę.

Zobacz dostępne wersje projektu,  
wizualizacje wnętrz i zdjęcia z realizacji  
na [www.archon.pl](http://www.archon.pl)