

# Dom w santolinach 2

PEŁNOBRANŻOWE ODBICIE LUSTRZANE

Dom jednorodzinny parterowy  
4 pokoje, 1 kuchnia, 2 łazienki, spiżarka, kotłownia,  
pralnia

**powierzchnia domu:** 113,72 m<sup>2</sup>  
(bez kotłowni)

**powierzchnia kotłowni:** 6,80 m<sup>2</sup>

**powierzchnia zabudowy:** 154,00 m<sup>2</sup>

**powierzchnia podłóg:** 120,52 m<sup>2</sup>

**kubatura:** 772,42 m<sup>3</sup>

**wysokość budynku:** 6,80 m

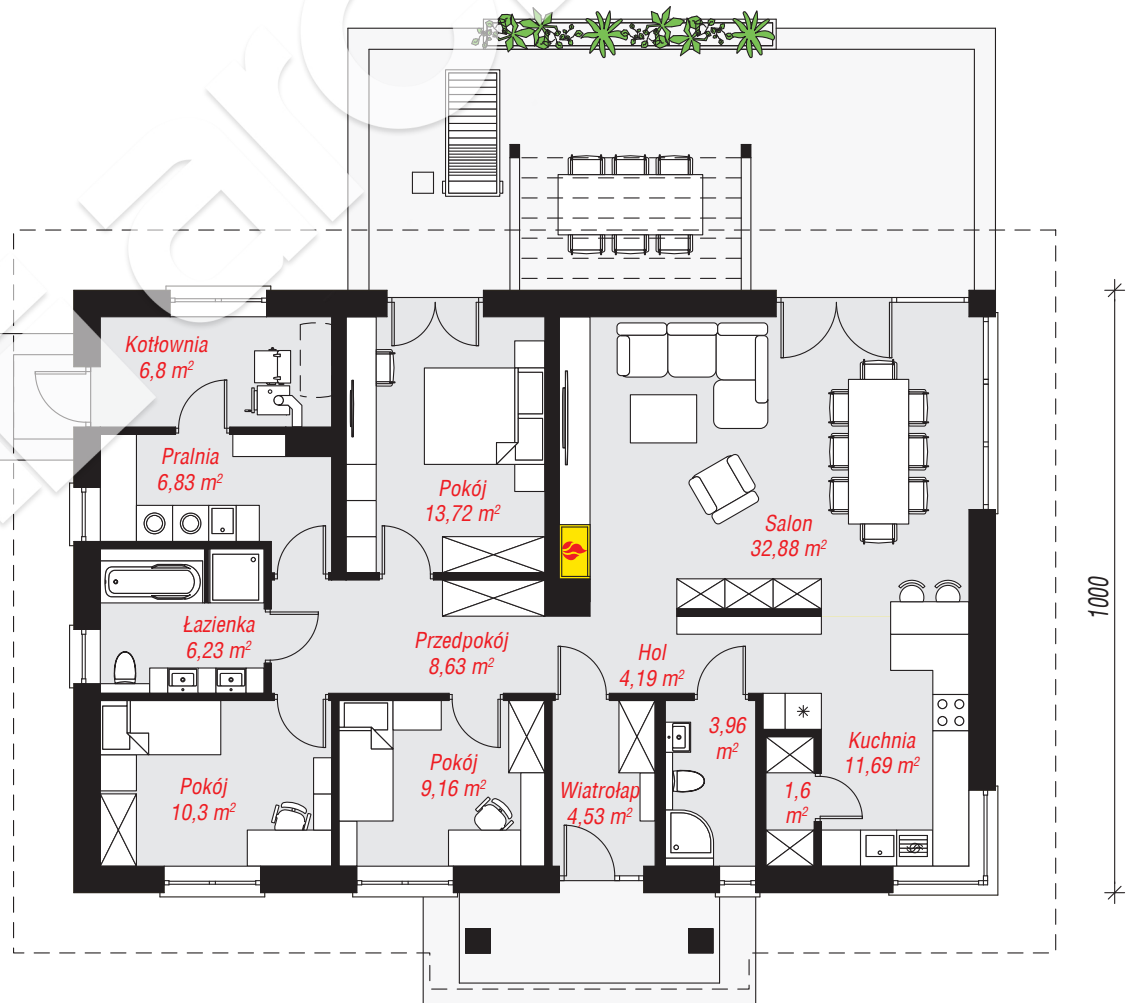
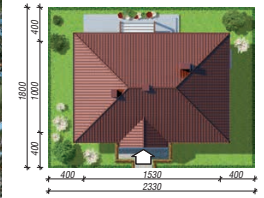
**powierzchnia dachu:** 243,40 m<sup>2</sup>

**min. wymiary działki:** 18,00 x 23,30 m

**po adaptacji\*:** 22,30 x 18,00 m  
(Likwidacja okien i drzwi w ścianie bocznej.)

## Technologia i konstrukcja

**ściany:** cegła wapienno piaskowa SILKA 24 cm,  
styropian Termo Organika 20 cm, tynk; **strop:** płyta  
żelbetowa; **dach:** czterospadowy, nachylenie 30 st.,  
więźba drewniana, dachówka ceramiczna; **kocioł:** na  
paliwo stałe + alternatywnie gazowy



PARTER: 120,52 (0,00) m<sup>2</sup> 1530 1000



Do projektu możesz wprowadzić zmiany,  
na które wyrazimy bezpłatną zgodę.

Zobacz dostępne wersje projektu,  
wizualizacje wnętrz i zdjęcia z realizacji  
na [www.archon.pl](http://www.archon.pl)