

Dom w kolendrze ver.2

Dom jednorodzinny z poddaszem użytkowym
4 pokoje, 1 kuchnia, 1 łazienka, toaleta, kotłownia,
garderoby

powierzchnia domu: 112,79 m²
(bez kotłowni)

powierzchnia kotłowni: 7,48 m²

powierzchnia zabudowy: 91,89 m²

powierzchnia podłóg: 133,62 m²

kubatura: 599,32 m³

wysokość budynku: 8,32 m

powierzchnia dachu: 162,60 m²

min. wymiary działki: 16,62 x 19,57 m

po adaptacji*: 18,77 x 13,62 m

(Szerokość: likwidacja wykusza; długość: likwidacja okien i drzwi na tylnej elewacji oraz okien dachowych na tylnej połaci, modyfikacja lukarny nad wejściem, skrócenie okapów.)

Technologia i konstrukcja

ściany: pustak ceramiczny Porotherm 25 cm, styropian

Termo Organika 20 cm, tynk; **strop:** płyta żelbetowa;

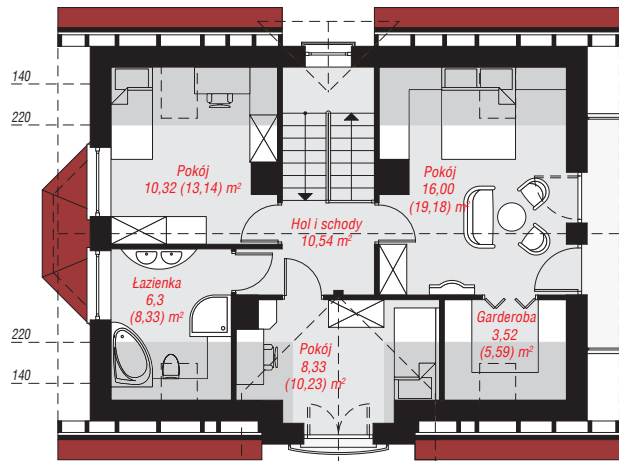
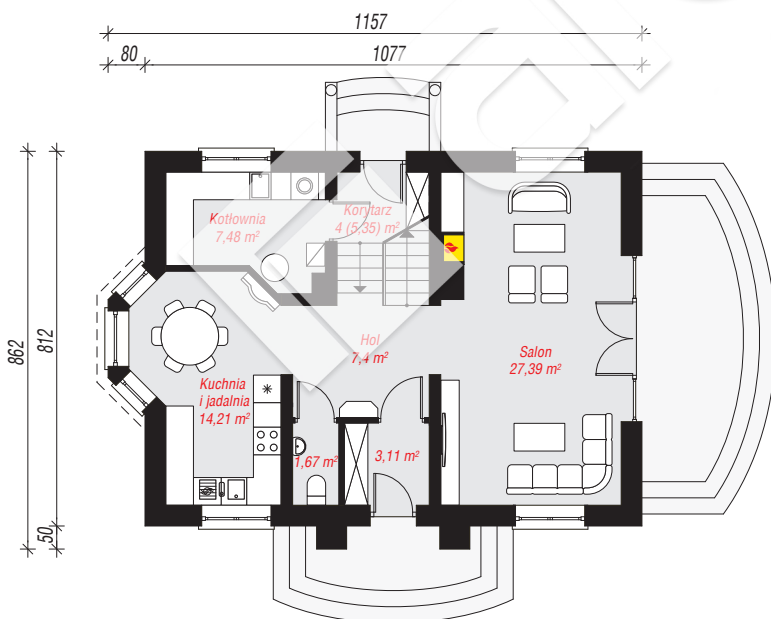
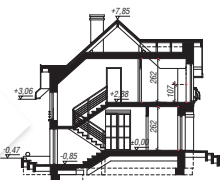
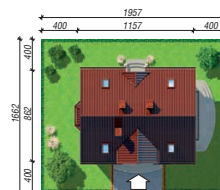
ścianka kolankowa: 107 cm; **dach:** dwuspadowy,

nachylenie 42 st., więźba drewniana, dachówka

ceramiczna, okno dachowe 3; **kocioł:** gazowy,

możliwość zamiany na paliwo stałe po adaptacji (pow.

kotłowni powyżej 6m²)



PARTER: 65,26 (66,61) m²

PODDASZE: 55,01 (67,01) m²



Do projektu możesz wprowadzić zmiany,
na które wyrazimy bezpłatną zgodę.

Zobacz dostępne wersje projektu,
wizualizacje wnętrz i zdjęcia z realizacji
na www.archon.pl