

Dom w groszku 5

PEŁNOBRANŻOWE ODBICIE LUSTRZANE

Dom jednorodzinny z poddaszem użytkowym
6 pokoi, 1 kuchnia, 2 łazienki, spiżarka, kotłownia,
pralnia, garderoby, pomieszczenie gospodarcze,
garaż, piwnica

powierzchnia domu: 140,10 m²
(bez garażu, piwnic)

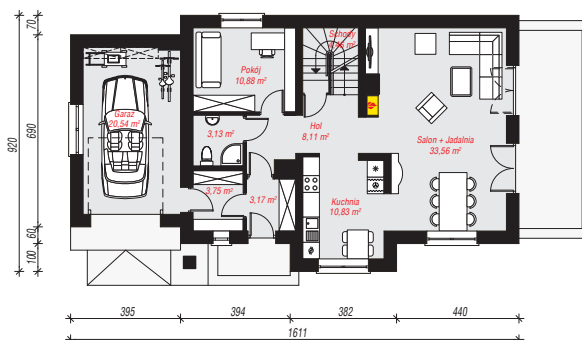
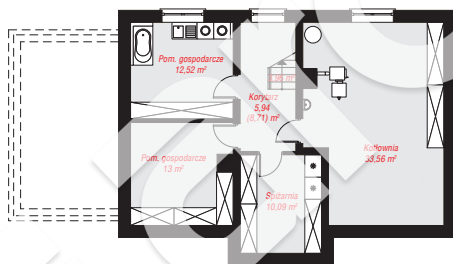
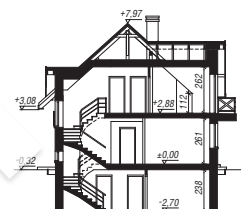
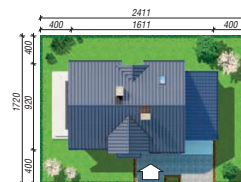
powierzchnia garażu: 20,54 m²
powierzchnia piwnic: 79,07 m²

powierzchnia zabudowy: 131,81 m²
powierzchnia podłóg: 255,02 m²
kubatura: 1 027,89 m³
wysokość budynku: 8,29 m
powierzchnia dachu: 224,60 m²

min. wymiary działki: 17,20 x 24,11 m
po adaptacji*: 23,11 x 16,20 m
(Likwidacja okna w garażu, likwidacja wysunięcia lukarny na parterze.)

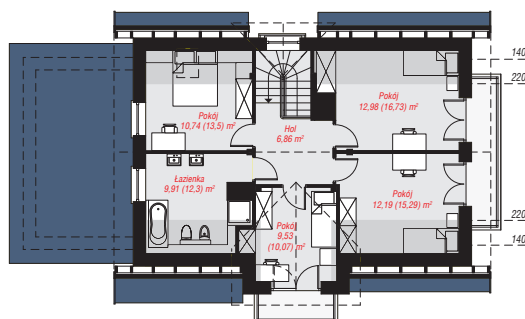
Technologia i konstrukcja

ściany: pustak ceramiczny Porotherm 25 cm, styropian Termo Organika 20 cm, tynk; **strop:** płyta żelbetowa;
ścianka kolankowa: 112 cm; **dach:** dwuspadowy, nachylenie 42 st., więźba drewniana, dachówka ceramiczna, okno dachowe 4; **kocioł:** na paliwo stałe + alternatywnie gazowy



PIWNICA: 79,07 (81,84) m²

PARTER: 98,43 (0,00) m²



PODDASZE: 62,21 (74,75) m²



Do projektu możesz wprowadzić zmiany, na które wyrazimy bezpłatną zgodę.

Zobacz dostępne wersje projektu, wizualizacje wnętrz i zdjęcia z realizacji na www.archon.pl