

Dom w serdeczniku ver.2

Dom jednorodzinny parterowy
4 pokoje, 1 kuchnia, 1 łazienka, spiżarka, kotłownia

powierzchnia domu: 104,17 m²
(bez kotłowni)

powierzchnia kotłowni: 4,13 m²

powierzchnia zabudowy: 140,73 m²

powierzchnia podłóg: 108,30 m²

kubatura: 675,60 m³

wysokość budynku: 6,26 m

powierzchnia dachu: 221,00 m²

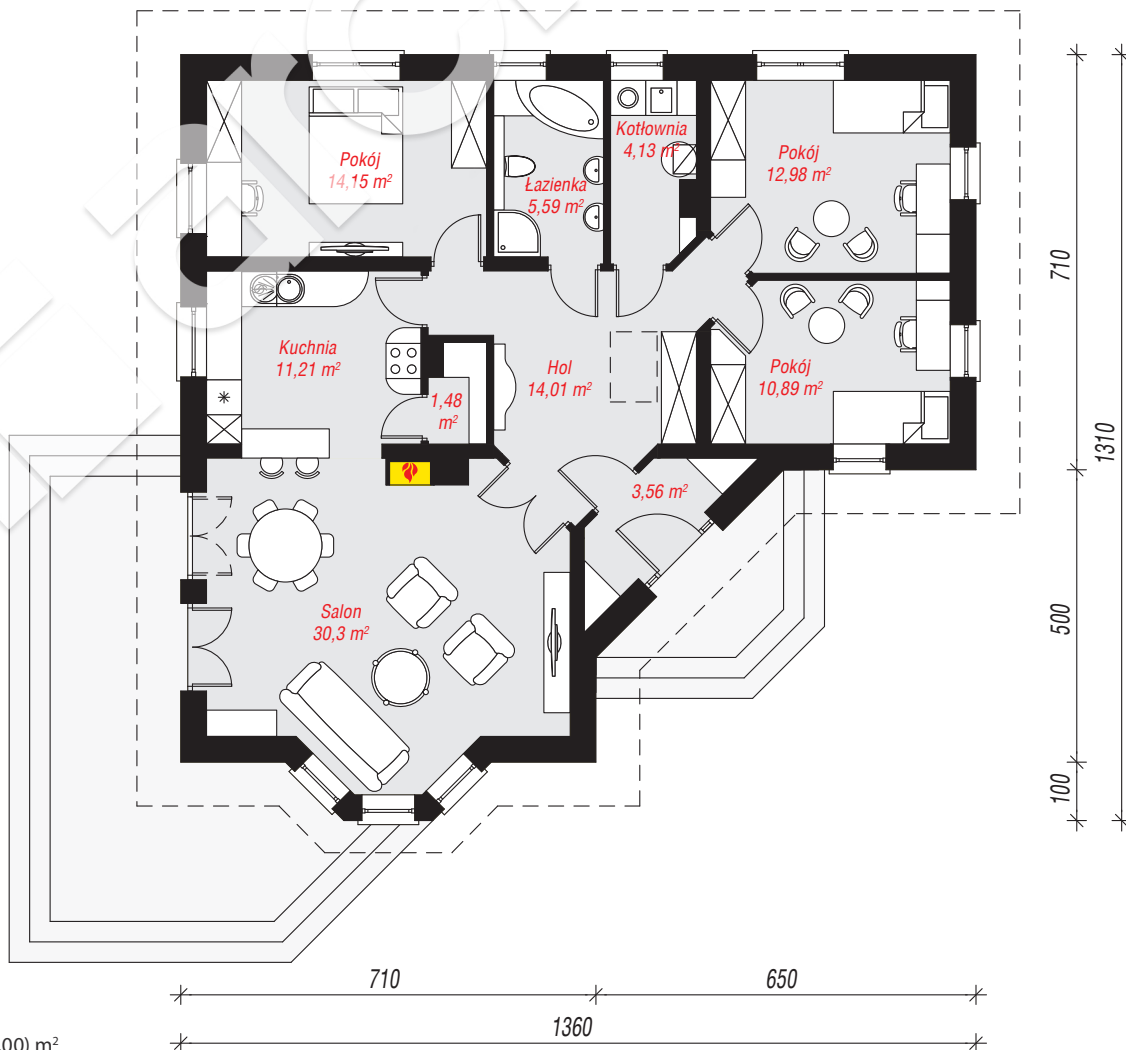
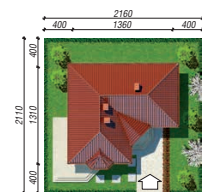
min. wymiary działki: 21,10 x 21,60 m

po adaptacji*: 20,60 x 19,10 m

(Likwidacja wykusza w salonie i okien w ścianie bocznej.)

Technologia i konstrukcja

ściany: bloczek z betonu komórkowego H+H 24 cm, styropian Termo Organika 20 cm, tynk; **strop:** płyta żelbetowa; **dach:** czterospadowy, nachylenie 35 st., więźba drewniana, dachówka ceramiczna; **kocioł:** gazowy



PARTER: 108,30 (0,00) m²



Do projektu możesz wprowadzić zmiany, na które wyrazimy bezpłatną zgodę.

Zobacz dostępne wersje projektu, wizualizacje wnętrz i zdjęcia z realizacji na www.archon.pl