

Dom w irgach ver.2

Dom jednorodzinny z poddaszem użytkowym
6 pokoi, 1 kuchnia, 2 łazienki, jadalnia, kotłownia,
garderoby

powierzchnia domu: 146,58 m²
(bez kotłowni)

powierzchnia kotłowni: 4,71 m²

powierzchnia zabudowy: 113,82 m²

powierzchnia podłóg: 170,54 m²

kubatura: 748,50 m³

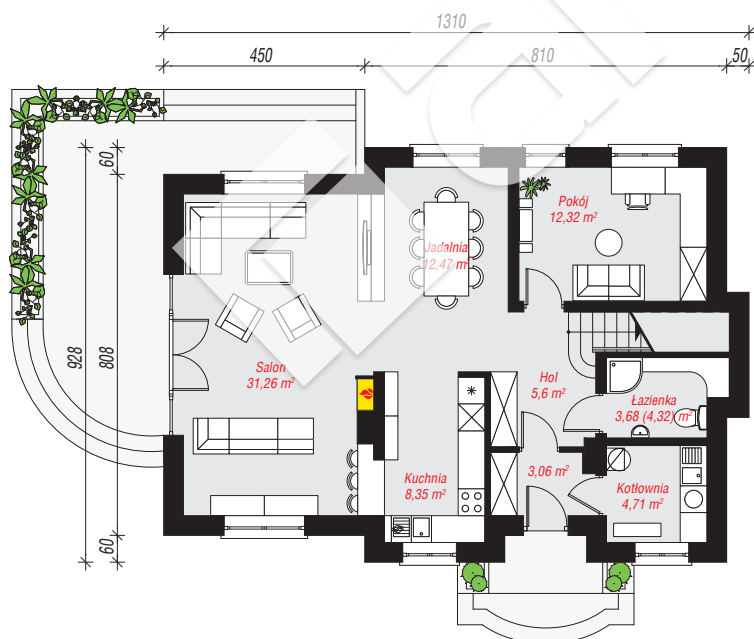
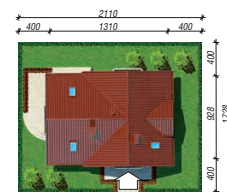
wysokość budynku: 7,96 m

powierzchnia dachu: 198,20 m²

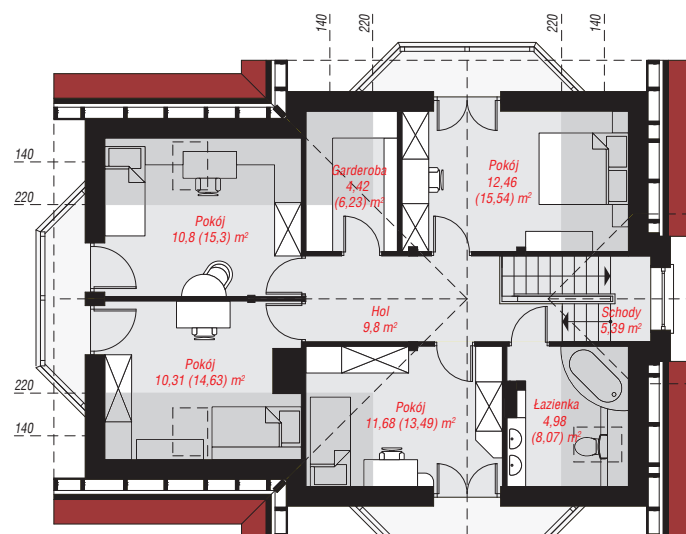
min. wymiary działki: 17,28 x 21,10 m

Technologia i konstrukcja

ściany: bloczek z betonu komórkowego H+H 24 cm,
styropian Termo Organika 20 cm, tynk; **strop:** płyta
żelbetowa; **ścianka kolankowa:** 95 cm; **dach:**
dwuspadowy, nachylenie 40 st., więźba drewniana,
dachówka ceramiczna, okno dachowe 3; **kocioł:**
gazowy



PARTER: 81,45 (82,09) m²



PODDASZE: 69,84 (88,45) m²



Do projektu możesz wprowadzić zmiany,
na które wyrazimy bezpłatną zgodę.

Zobacz dostępne wersje projektu,
wizualizacje wnętrz i zdjęcia z realizacji
na www.archon.pl