

# Dom w irgach ver.2

PEŁNOBRANŻOWE ODBICIE LUSTRZANE

**archon**  
PROJEKTY DOMÓW

Dom jednorodzinny z poddaszem użytkowym  
6 pokoi, 1 kuchnia, 2 łazienki, jadalnia, kotłownia,  
garderoby

**powierzchnia domu:** 146,58 m<sup>2</sup>  
(bez kotłowni)

**powierzchnia kotłowni:** 4,71 m<sup>2</sup>

**powierzchnia zabudowy:** 113,82 m<sup>2</sup>

**powierzchnia podłóg:** 170,54 m<sup>2</sup>

**kubatura:** 748,50 m<sup>3</sup>

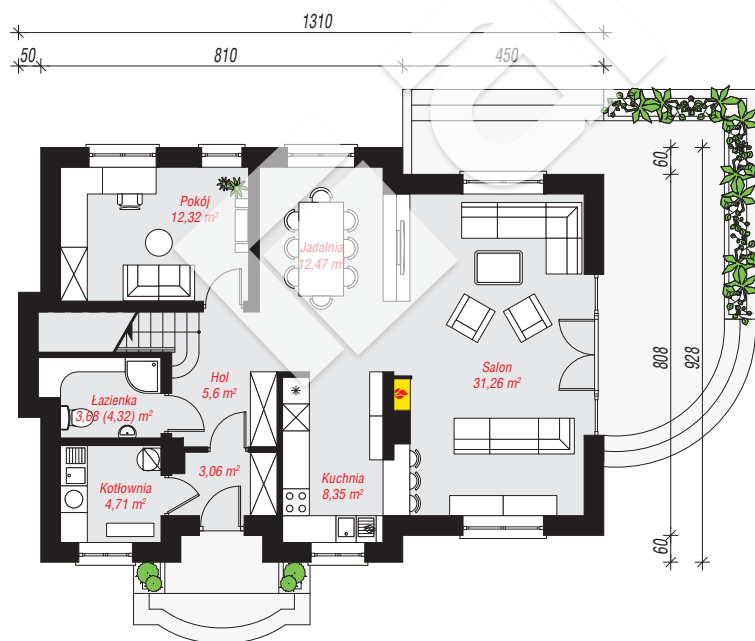
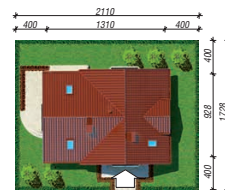
**wysokość budynku:** 7,96 m

**powierzchnia dachu:** 198,20 m<sup>2</sup>

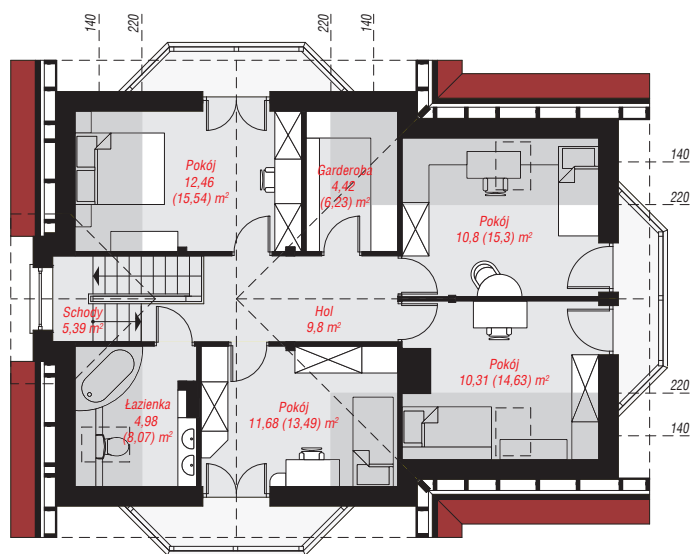
**min. wymiary działki:** 17,28 x 21,10 m

## Technologia i konstrukcja

**ściany:** bloczek z betonu komórkowego H+H 24 cm,  
styropian Termo Organika 20 cm, tynk; **strop:** płyta  
żelbetowa; **ścianka kolankowa:** 95 cm; **dach:**  
dwuspadowy, nachylenie 40 st., więźba drewniana,  
dachówka ceramiczna, okno dachowe 3; **kocioł:**  
gazowy



PARTER: 81,45 (82,09) m<sup>2</sup>



PODDASZE: 69,84 (88,45) m<sup>2</sup>



Do projektu możesz wprowadzić zmiany,  
na które wyrazimy bezpłatną zgodę.

Zobacz dostępne wersje projektu,  
wizualizacje wnętrz i zdjęcia z realizacji  
na [www.archon.pl](http://www.archon.pl)