

# Dom w idaredach 7 (G2)

PEŁNOBRANŻOWE ODBICIE LUSTRZANE

**archon**  
PROJEKTY DOMÓW

Dom jednorodzinny z poddaszem użytkowym  
6 pokoi, 1 kuchnia, 2 łazienki, kotłownia, pralnia,  
garderoby, garaż

**powierzchnia domu:** 142,04 m<sup>2</sup>  
(bez kotłowni, garażu)

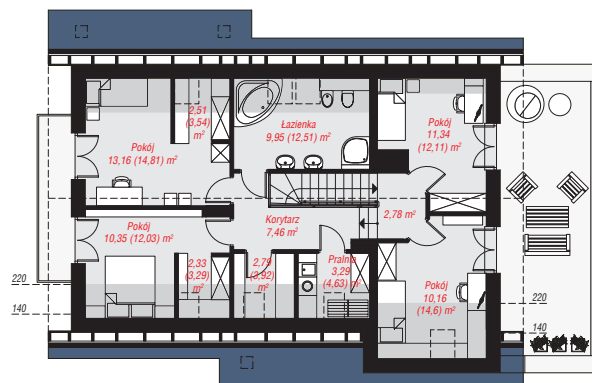
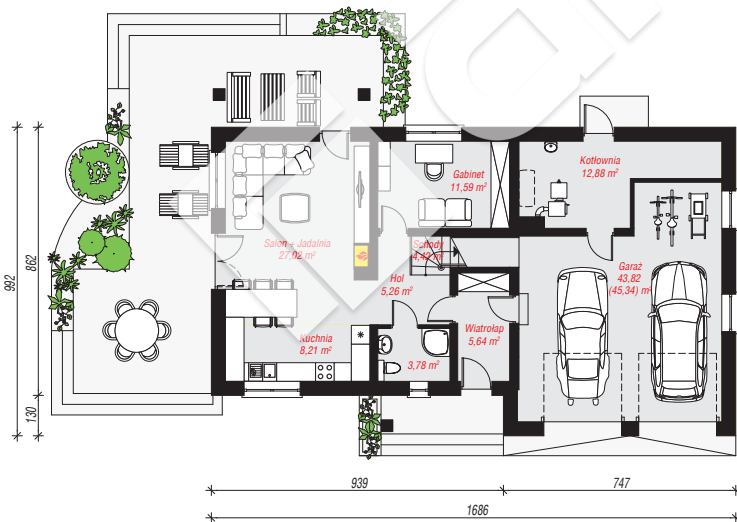
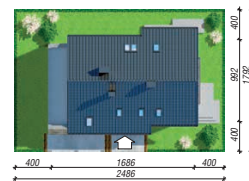
**powierzchnia garażu:** 43,82 m<sup>2</sup>  
**powierzchnia kotłowni:** 12,88 m<sup>2</sup>

powierzchnia zabudowy: 156,12 m<sup>2</sup>  
powierzchnia podłóg: 215,82 m<sup>2</sup>  
kubatura: 961,93 m<sup>3</sup>  
wysokość budynku: 8,58 m  
powierzchnia dachu: 224,50 m<sup>2</sup>

min. wymiary działki: 17,92 x 24,86 m  
po adaptacji\*: 23,86 x 17,92 m  
(Likwidacja okien w ścianie bocznej garażu.)

## Technologia i konstrukcja

**ściany:** pustak ceramiczny Porotherm 25 cm, styropian Termo Organika 20 cm, tynk; **strop:** płyta żelbetowa;  
**ścianka kolankowa:** 128 cm; **dach:** dwuspadowy, nachylenie 40 st., więźba drewniana, dachówka ceramiczna, okno dachowe 4; **kocioł:** na paliwo stałe + alternatywnie gazowy



PARTER: 122,62 (124,14) m<sup>2</sup>

PODDASZE: 76,12 (91,68) m<sup>2</sup>



Do projektu możesz wprowadzić zmiany,  
na które wyrazimy bezpłatną zgodę.

Zobacz dostępne wersje projektu,  
wizualizacje wnętrz i zdjęcia z realizacji  
na [www.archon.pl](http://www.archon.pl)