

Dom w rukołi (G2NT)

PEŁNOBRANŻOWE ODBICIE LUSTRZANE

Dom jednorodzinny z poddaszem użytkowym
5 pokoi, 1 kuchnia, 2 łazienki, kotłownia,
garderoby, garaż, strych

powierzchnia domu: 110,31 m²
(bez kotłowni, garażu, strychu)

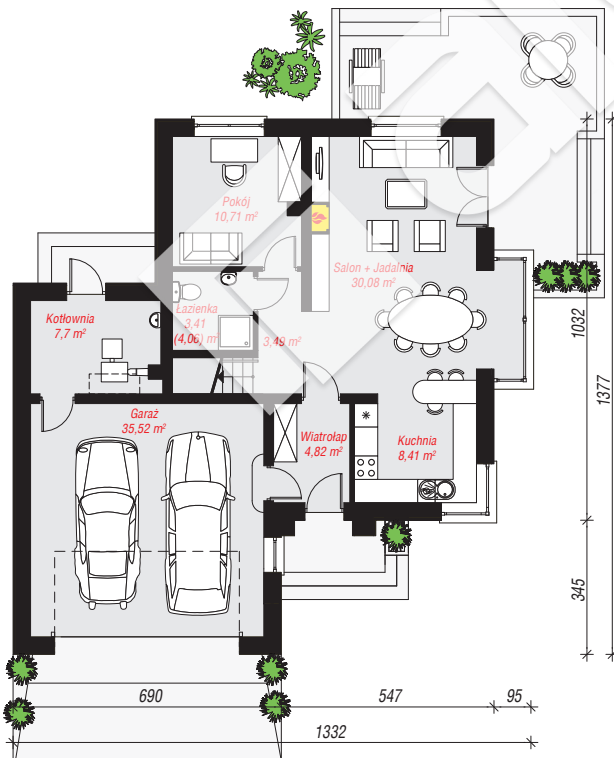
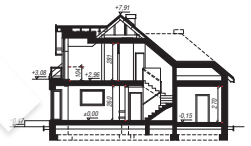
powierzchnia garażu: 35,52 m²
powierzchnia strychu: 10,74 m²
powierzchnia kotłowni: 7,70 m²

powierzchnia zabudowy: 141,39 m²
powierzchnia podłóg: 209,21 m²
kubatura: 823,96 m³
wysokość budynku: 8,38 m
powierzchnia dachu: 233,60 m²

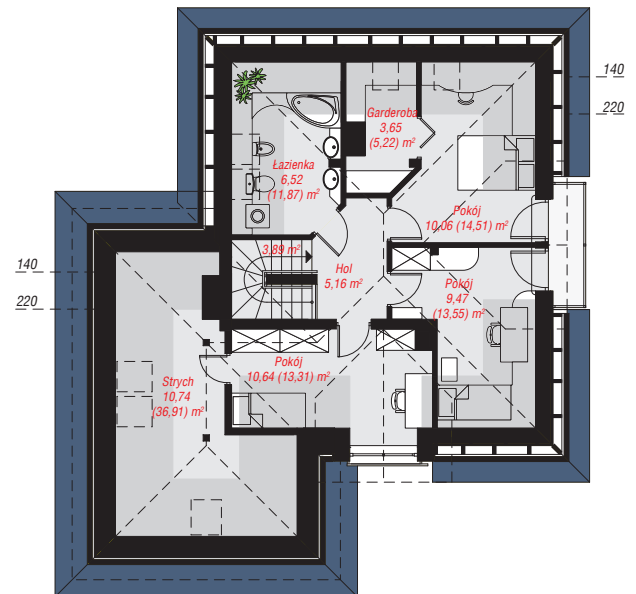
min. wymiary działki: 21,77 x 20,32 m
po adaptacji*: 19,37 x 20,77 m
(Likwidacja wykusza i okien w ścianie tylnej parteru,
likwidacja okna dachowego na tylnej połaci,
doprojektowanie okna w pokoju na parterze w ścianie
bocznej.)

Technologia i konstrukcja

ściany: pustak ceramiczny Porotherm 25 cm, styropian Termo Organika 20 cm, tynk; **strop:** gęstożebrowy Teriva; **ścianka kolankowa:** 104 cm; **dach:** czterospadowy, nachylenie 40 st., więźba drewniana, dachówka ceramiczna, okno dachowe 3; **kocioł:** na paliwo stałe + alternatywnie gazowy



PARTER: 104,14 (104,79) m²



PODDASZE: 60,13 (104,42) m²



Do projektu możesz wprowadzić zmiany,
na które wyrazimy bezpłatną zgodę.

Zobacz dostępne wersje projektu,
wizualizacje wnętrz i zdjęcia z realizacji
na www.archon.pl