

Dom w moliniach (G2)

Dom jednorodzinny z poddaszem użytkowym
6 pokoi, 1 kuchnia, 3 łazienki, jadalnia, kotłownia,
pralnia, garderoby, pomieszczenie gospodarcze,
antresola, garaż

powierzchnia domu: 163,47 m²
(bez kotłowni, garażu)

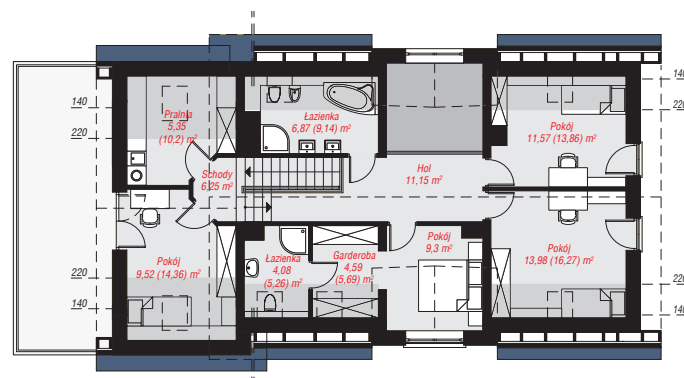
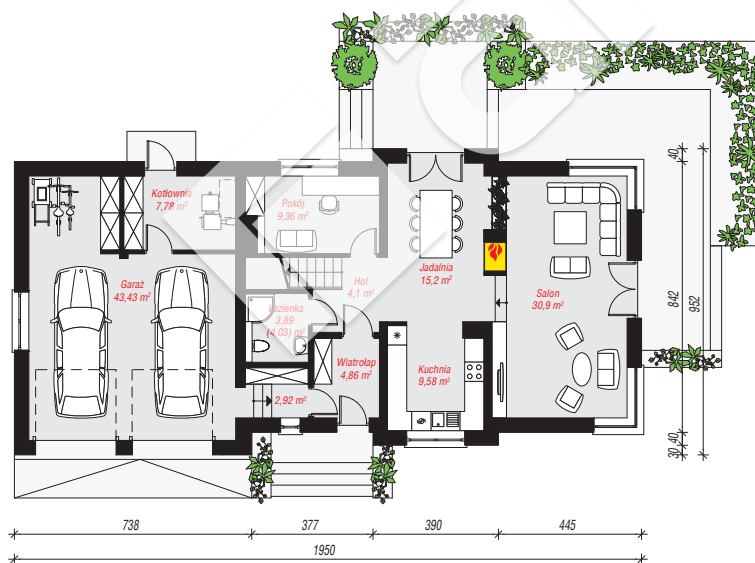
powierzchnia garażu: 43,43 m²
powierzchnia kotłowni: 7,78 m²

powierzchnia zabudowy: 173,65 m²
powierzchnia podłóg: 233,64 m²
kubatura: 1 070,96 m³
wysokość budynku: 8,67 m
powierzchnia dachu: 215,90 m²

min. wymiary działki: 17,52 x 27,50 m
po adaptacji*: 26,50 x 17,52 m
(Likwidacja okna w ścianie bocznej garażu.)

Technologia i konstrukcja

ściany: pustak ceramiczny Porotherm 25 cm, styropian Termo Organika 20 cm, tynk; **strop:** płyta żelbetowa;
ścianka kolankowa: 133 cm; **dach:** dwuspadowy, nachylenie 40 st., więźba drewniana, blacha, okno dachowe 4; **kocioł:** na paliwo stałe + alternatywnie gazowy



PARTER: 132,02 (132,16) m²

PODDASZE: 82,66 (101,48) m²



Do projektu możesz wprowadzić zmiany,
na które wyrazimy bezpłatną zgodę.

Zobacz dostępne wersje projektu,
wizualizacje wnętrz i zdjęcia z realizacji
na www.archon.pl