

# Dom pod jarząbem 17 (N)

PEŁNOBRANŻOWE ODBICIE LUSTRZANE

**archon**  
PROJEKTY DOMÓW

Dom jednorodzinny parterowy  
4 pokoje, 1 kuchnia, 1 łazienka, spiżarka, toaleta,  
kotłownia, pralnia, garderoby, garaż

**powierzchnia domu:** 126,40 m<sup>2</sup>  
(bez kotłowni, garażu)

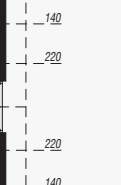
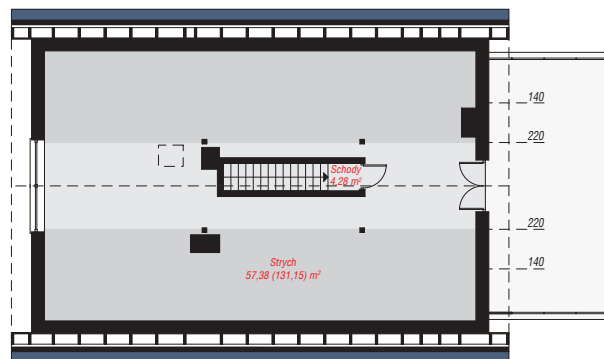
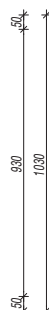
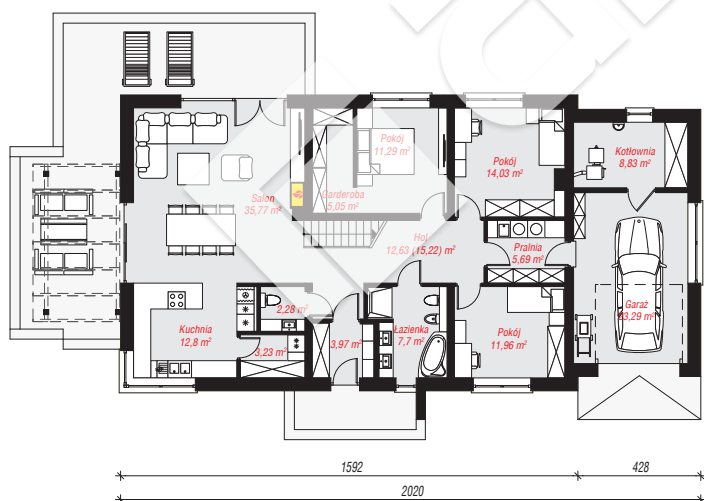
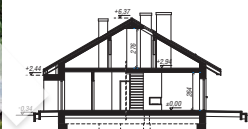
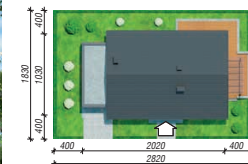
powierzchnia garażu: 23,29 m<sup>2</sup>  
powierzchnia kotłowni: 8,83 m<sup>2</sup>

powierzchnia zabudowy: 205,00 m<sup>2</sup>  
powierzchnia podłóg: 161,11 m<sup>2</sup>  
kubatura: 1 025,67 m<sup>3</sup>  
wysokość budynku: 6,71 m  
powierzchnia dachu: 246,00 m<sup>2</sup>

min. wymiary działki: 18,30 x 28,20 m  
po adaptacji\*: 27,20 x 18,30 m  
(Likwidacja okna w garażu.)

## Technologia i konstrukcja

**ściany:** pustak ceramiczny Porotherm 25 cm, styropian Termo Organika 20 cm, tynk; **strop:** płyta żelbetowa;  
**ścianka kolankowa:** 36 cm; **dach:** dwuspadowy, nachylenie 30 st., więźba drewniana, dachówka ceramiczna; **kocioł:** na paliwo stałe + alternatywnie gazowy



PARTER: 158,52 (161,11) m<sup>2</sup>

STRYCH OCIEPLONY: 61,66 (135,43) m<sup>2</sup>



Do projektu możesz wprowadzić zmiany, na które wyrazimy bezpłatną zgodę.

Zobacz dostępne wersje projektu, wizualizacje wnętrz i zdjęcia z realizacji na [www.archon.pl](http://www.archon.pl)