

# Dom w moliniach (G2)

PEŁNOBRANŻOWE ODBICIE LUSTRZANE

Dom jednorodzinny z poddaszem użytkowym  
6 pokoi, 1 kuchnia, 3 łazienki, jadalnia, kotłownia,  
pralnia, garderoby, pomieszczenie gospodarcze,  
antresola, garaż

**powierzchnia domu:** 163,47 m<sup>2</sup>  
(bez kotłowni, garażu)

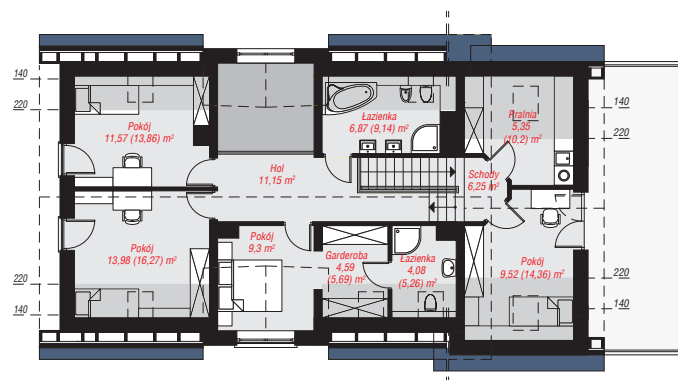
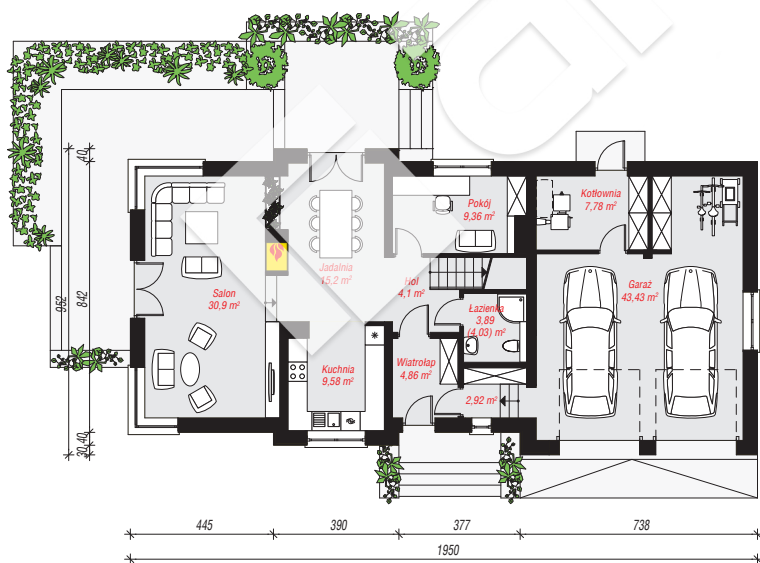
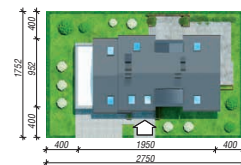
**powierzchnia garażu:** 43,43 m<sup>2</sup>  
**powierzchnia kotłowni:** 7,78 m<sup>2</sup>

**powierzchnia zabudowy:** 173,65 m<sup>2</sup>  
**powierzchnia podłóg:** 233,64 m<sup>2</sup>  
**kubatura:** 1 070,96 m<sup>3</sup>  
**wysokość budynku:** 8,67 m  
**powierzchnia dachu:** 215,90 m<sup>2</sup>

**min. wymiary działki:** 17,52 x 27,50 m  
**po adaptacji\*:** 26,50 x 17,52 m  
(Likwidacja okna w ścianie bocznej garażu.)

## Technologia i konstrukcja

**ściany:** pustak ceramiczny Porotherm 25 cm, styropian Termo Organika 20 cm, tynk; **strop:** płyta żelbetowa;  
**ścianka kolankowa:** 133 cm; **dach:** dwuspadowy,  
nachylenie 40 st., więźba drewniana, blacha, okno  
dachowe 4; **kościół:** na paliwo stałe + alternatywnie  
gazowy



PARTER: 132,02 (132,16) m<sup>2</sup>

PODDASZE: 82,66 (101,48) m<sup>2</sup>



Do projektu możesz wprowadzić zmiany,  
na które wyrazimy bezpłatną zgodę.

Zobacz dostępne wersje projektu,  
wizualizacje wnętrz i zdjęcia z realizacji  
na [www.archon.pl](http://www.archon.pl)