

Dom w lilakach 2 (W)

Dom jednorodzinny parterowy
4 pokoje, 1 kuchnia, 1 łazienka, spiżarka,
kotłownia, pralnia

powierzchnia domu: 99,93 m²
(bez kotłowni)

powierzchnia kotłowni: 5,16 m²

powierzchnia zabudowy: 143,62 m²

powierzchnia podłóg: 105,09 m²

kubatura: 720,30 m³

wysokość budynku: 7,06 m

powierzchnia dachu: 221,70 m²

min. wymiary działki: 21,00 x 19,30 m

po adaptacji*: 17,80 x 21,00 m
(Likwidacja wykusza w jadalni i okien w kotłowni i pralni.)

Technologia i konstrukcja

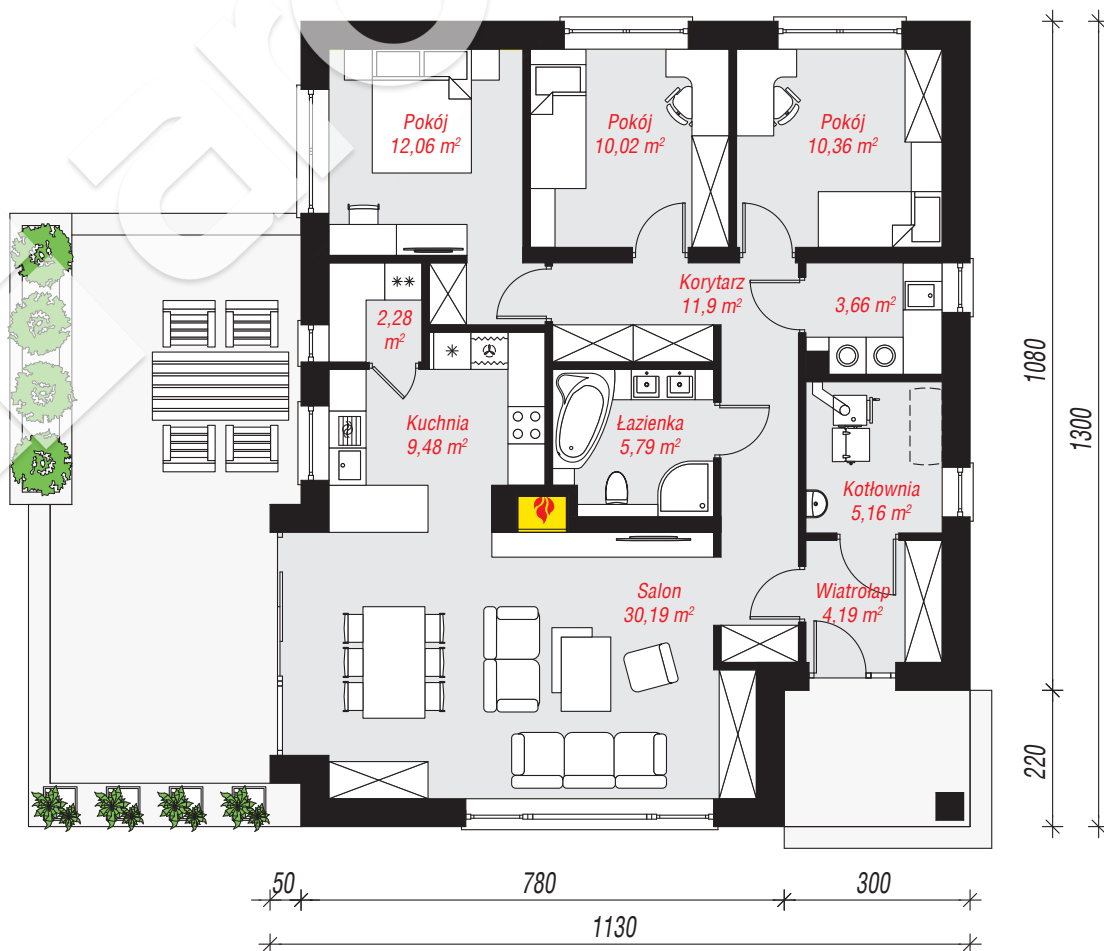
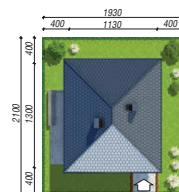
ściany: pustak ceramiczny Porotherm 25 cm, stropian

Termo Organika 20 cm, tynk; **strop:** płyta żelbetowa;

dach: czterospadowy, nachylenie 30 st., więźba

drewniana, dachówka ceramiczna; **kocioł:** na paliwo

stałe + alternatywnie gazowy



PARTER: 105,09 (0,00) m²



Do projektu możesz wprowadzić zmiany,
na które wyrazimy bezpłatną zgodę.

Zobacz dostępne wersje projektu,
wizualizacje wnętrz i zdjęcia z realizacji
na www.archon.pl