

Dom w rododendronach 19 (P)

Dom jednorodzinny z poddaszem użytkowym
6 pokoi, 1 kuchnia, 2 łazienki, spiżarka, kotłownia,
pralnia, garderoby, pomieszczenie gospodarcze,
garaż, piwnica

powierzchnia domu: 137,36 m²
(bez garażu, piwnic)

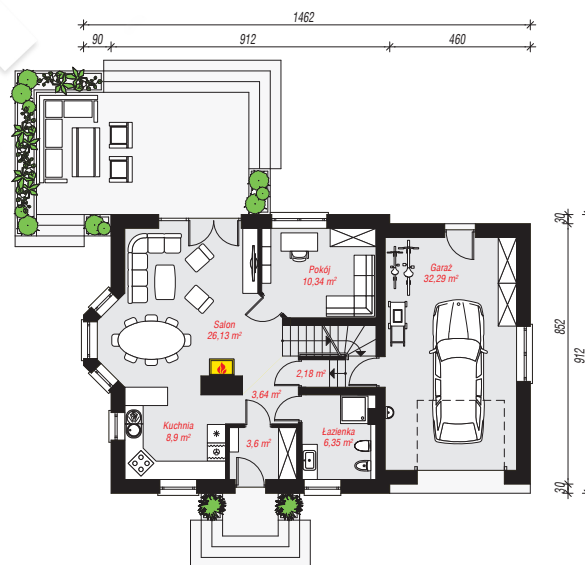
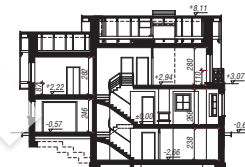
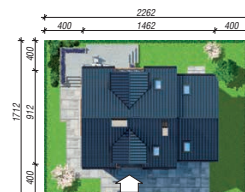
powierzchnia garażu: 32,29 m²
powierzchnia piwnic: 63,32 m²

powierzchnia zabudowy: 125,59 m²
powierzchnia podłóg: 254,69 m²
kubatura: 1 031,93 m³
wysokość budynku: 8,73 m
powierzchnia dachu: 218,08 m²

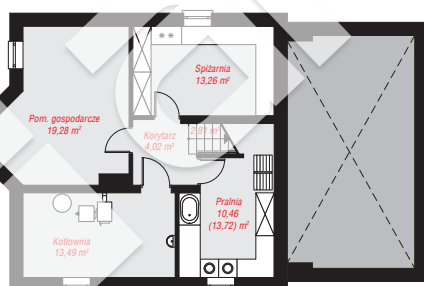
min. wymiary działki: 17,12 x 22,62 m
po adaptacji*: 20,72 x 17,12 m
(Likwidacja wykusza i okien na ścianie bocznej,
doprojektowanie okien połączonych w pokój nad
garażem.)

Technologia i konstrukcja

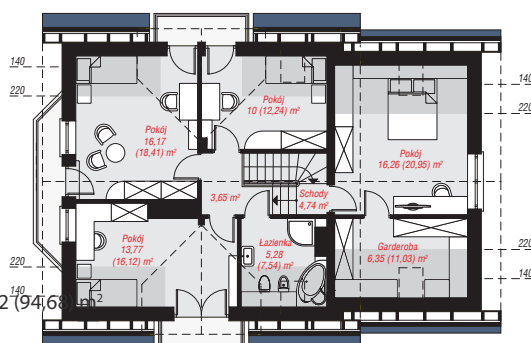
ściany: pustak ceramiczny Porotherm 25 cm, styropian Termo Organika 20 cm, tynk; **strop:** płyta żelbetowa;
ścianka kolankowa: 110 cm; **dach:** dwuspadowy,
nachylenie 40 st., więźba drewniana, dachówka
ceramiczna, okno dachowe 4; **kocioł:** na paliwo stałe +
alternatywnie gazowy



PARTER: 93,43 (0,00) m²



PIWNICA: 63,32 (66,58) m²



PODDASZE: 76,22 (94,68) m²



Do projektu możesz wprowadzić zmiany,
na które wyrazimy bezpłatną zgodę.

Zobacz dostępne wersje projektu,
wizualizacje wnętrz i zdjęcia z realizacji
na www.archon.pl