

Dom w pięknotkach 2

PEŁNOBRANŻOWE ODBICIE LUSTRZANE

Dom jednorodzinny z poddaszem użytkowym
4 pokoje, 1 kuchnia, 1 łazienka, toaleta, kotłownia,
pralnia, garderoby, garaż

powierzchnia domu: 120,76 m²
(bez kotłowni, garażu)

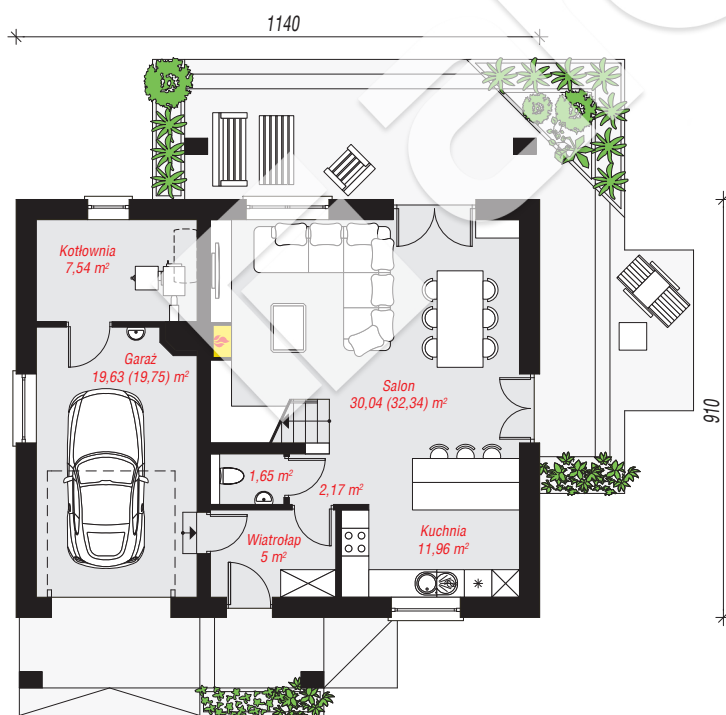
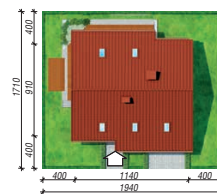
powierzchnia garażu: 19,63 m²
powierzchnia kotłowni: 7,54 m²

powierzchnia zabudowy: 104,56 m²
powierzchnia podłóg: 160,07 m²
kubatura: 722,56 m³
wysokość budynku: 8,87 m
powierzchnia dachu: 204,23 m²

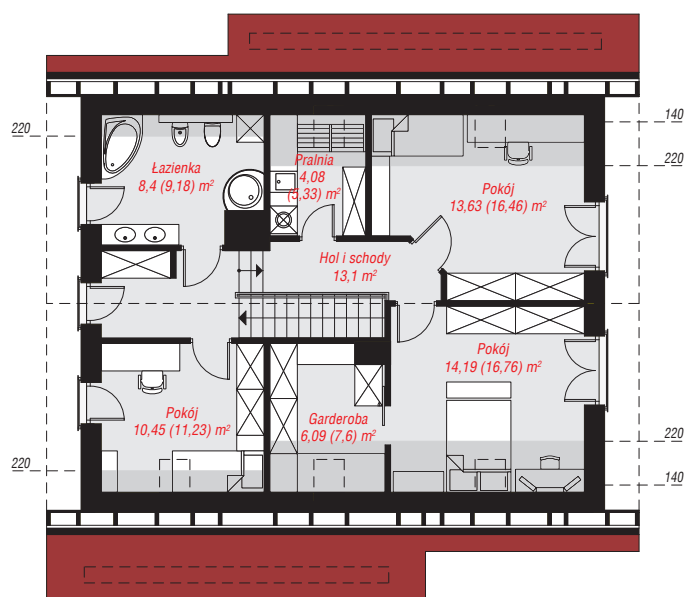
min. wymiary działki: 17,10 x 19,40 m
po adaptacji*: 18,40 x 17,10 m
(Likwidacja okien w ścianie bocznej, doprojektowanie okien dachowych.)

Technologia i konstrukcja

ściany: bloczek z betonu komórkowego H+H 24 cm, styropian Termo Organika 20 cm, tynk; **strop:** płyta żelbetowa; **ścianka kolankowa:** 127 cm; **dach:** dwuspadowy, nachylenie 40 st., więźba drewniana, dachówka ceramiczna, okno dachowe 3; **kocioł:** na paliwo stałe + alternatywnie gazowy



PARTER: 77,99 (80,41) m²



PODDASZE: 69,94 (79,66) m²



Do projektu możesz wprowadzić zmiany,
na które wyrazimy bezpłatną zgodę.

Zobacz dostępne wersje projektu,
wizualizacje wnętrz i zdjęcia z realizacji
na www.archon.pl