

Dom pod miłorzębem 7 (GSN)

PEŁNOBRANŻOWE ODBICIE LUSTRZANE

Dom do zabudowy szeregowej z poddaszem użytkowym

4 pokoje, 1 kuchnia, 1 łazienka, toaleta, garderoby, garaż

powierzchnia domu: 99,88 m²
(bez garażu)

powierzchnia garażu: 17,61 m²

powierzchnia zabudowy: 78,68 m²

powierzchnia podłóg: 121,70 m²

kubatura: 561,55 m³

wysokość budynku: 8,98 m

powierzchnia dachu: 93,18 m²

min. wymiary działki: 20,85 x 6,42 m

po adaptacji*: 6,42 x 20,55 m

(Skrócenie lukarny dachowej na poddaszu.)

Technologia i konstrukcja

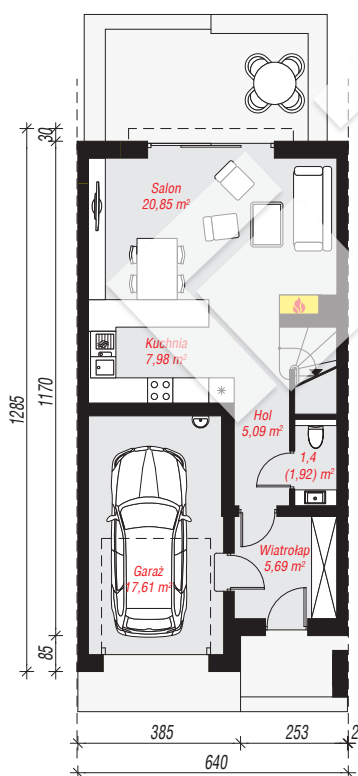
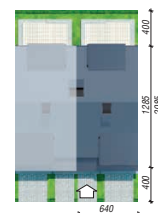
ściany: pustak ceramiczny Porotherm 25 cm, styropian

Termo Organika 15 cm, tynk; **strop:** płyta żelbetowa;

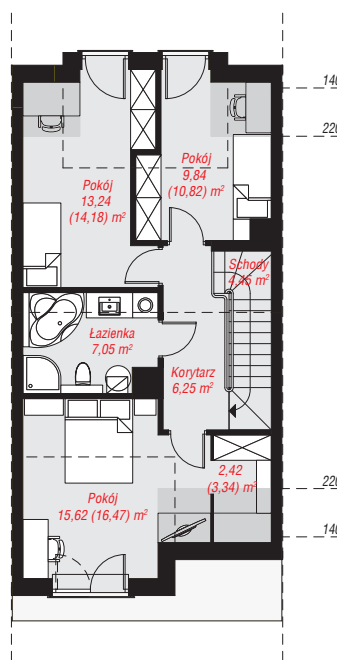
ścianka kolankowa: 130 cm; **dach:** dwuspadowy,

nachylenie 35 st., więźba drewniana, blacha; **kocioł:**

gazowy



PARTER: 58,62 (59,14) m²



PODDASZE: 58,87 (62,56) m²



Do projektu możesz wprowadzić zmiany, na które wyrazimy bezpłatną zgodę.

Zobacz dostępne wersje projektu, wizualizacje wnętrz i zdjęcia z realizacji na www.archon.pl