

Dom w limetkach 2 (G2)

PEŁNOBRANŻOWE ODBICIE LUSTRZANE

archon
PROJEKTY DOMÓW

Dom jednorodzinny z poddaszem użytkowym
6 pokoi, 1 kuchnia, 2 łazienki, kotłownia, pralnia,
garderoby, garaż

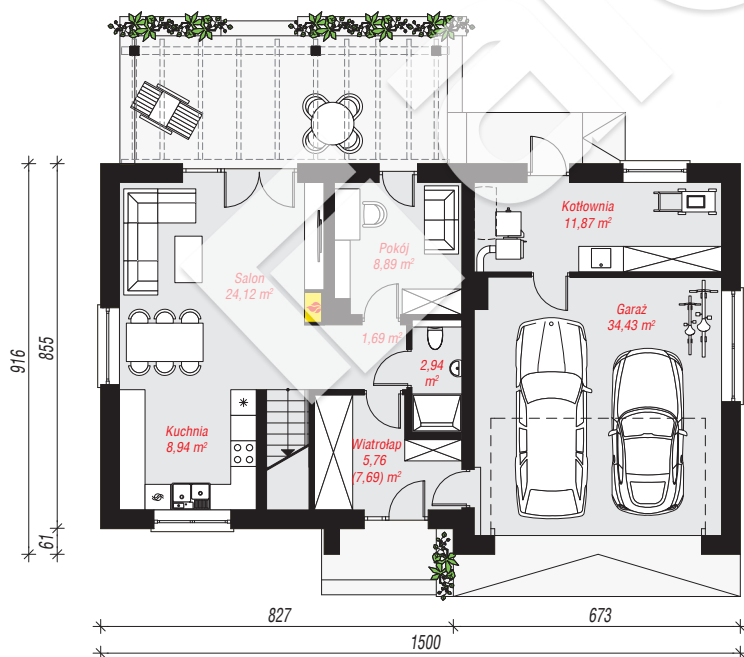
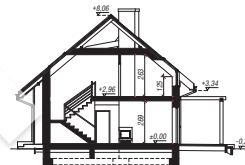
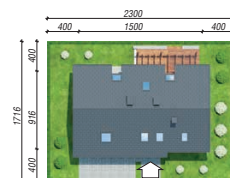
powierzchnia domu: 136,13 m²
(bez kotłowni, garażu)

powierzchnia garażu: 34,43 m²
powierzchnia kotłowni: 11,87 m²

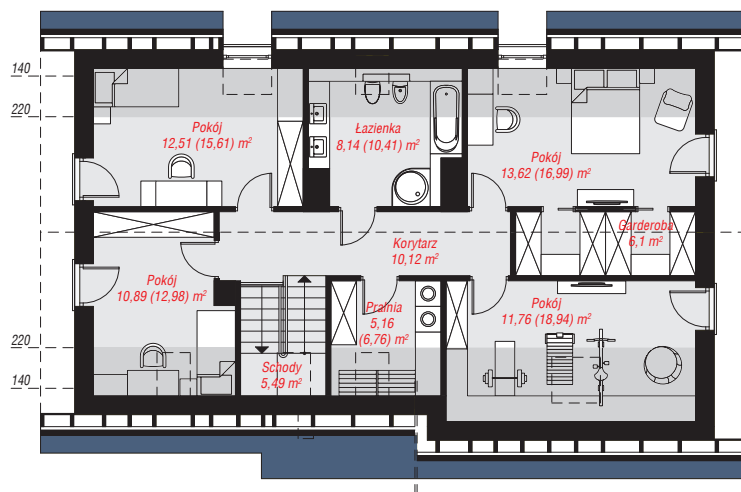
powierzchnia zabudowy: 133,41 m²
powierzchnia podłóg: 203,97 m²
kubatura: 863,55 m³
wysokość budynku: 8,38 m
powierzchnia dachu: 230,80 m²
min. wymiary działki: 17,16 x 23,00 m

Technologia i konstrukcja

ściany: bloczek z betonu komórkowego H+H 24 cm,
styropian Termo Organika 20 cm, tynk; **strop:** płyta
żelbetowa; **ścianka kolankowa:** 125 cm; **dach:**
dwuspadowy, nachylenie 40 st., więźba drewniana,
dachówka ceramiczna, okno dachowe 4; **kocioł:** na
paliwo stałe + alternatywnie gazowy



PARTER: 98,64 (100,57) m²



PODDASZE: 83,79 (103,40) m²



Do projektu możesz wprowadzić zmiany,
na które wyrazimy bezpłatną zgodę.

Zobacz dostępne wersje projektu,
wizualizacje wnętrz i zdjęcia z realizacji
na www.archon.pl