

Dom w Laurach (G2P)

Dom jednorodzinny z poddaszem użytkowym
4 pokoje, 1 kuchnia, 2 łazienki, spiżarka, toaleta,
kotłownia, pralnia, garderoby, pomieszczenie
gospodarcze, antresola, garaż, piwnica

powierzchnia domu: 161,13 m²
(bez garażu, piwnic)

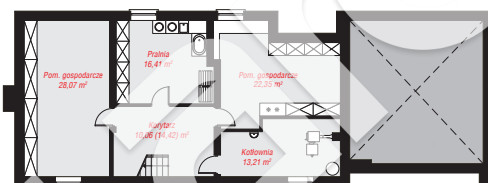
powierzchnia garażu: 40,21 m²
powierzchnia piwnic: 90,10 m²

powierzchnia zabudowy: 177,69 m²
powierzchnia podłóg: 306,41 m²
kubatura: 1 313,29 m³
wysokość budynku: 7,73 m
powierzchnia dachu: 198,02 m²

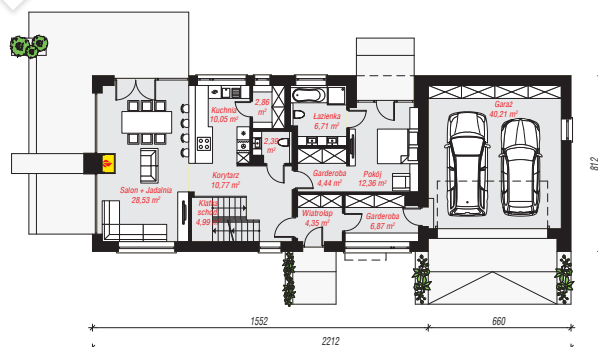
min. wymiary działki: 16,52 x 30,12 m
po adaptacji*: 29,12 x 16,12 m
(Likwidacja okna w garażu. Wyrównanie wykusza na poddaszu ze ścianą frontową.)

Technologia i konstrukcja

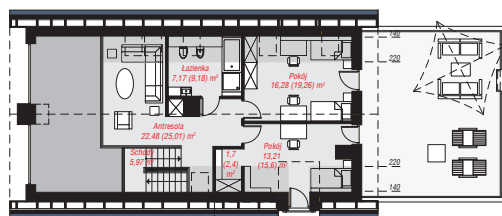
ściany: pustak ceramiczny Porotherm 25 cm, styropian Termo Organika 20 cm, tynk; **strop:** płyta żelbetowa;
ścianka kolankowa: 133 cm; **dach:** dwuspadowy, nachylenie 35 st., więźba drewniana, blacha, okno dachowe 3; **kocioł:** na paliwo stałe + alternatywnie gazowy



PIWNICA: 90,10 (94,46) m²



PARTER: 134,53 (0,00) m²



PODDASZE: 66,81 (77,42) m²



Do projektu możesz wprowadzić zmiany,
na które wyrazimy bezpłatną zgodę.

Zobacz dostępne wersje projektu,
wizualizacje wnętrz i zdjęcia z realizacji
na www.archon.pl