

# Dom w Laurach (G2P)

PEŁNOBRANŻOWE ODBICIE LUSTRZANE

Dom jednorodzinny z poddaszem użytkowym  
4 pokoje, 1 kuchnia, 2 łazienki, spiżarka, toaleta,  
kotłownia, pralnia, garderoby, pomieszczenie  
gospodarcze, antresola, garaż, piwnica

**powierzchnia domu:** 161,13 m<sup>2</sup>  
(bez garażu, piwnic)

**powierzchnia garażu:** 40,21 m<sup>2</sup>  
**powierzchnia piwnic:** 90,10 m<sup>2</sup>

**powierzchnia zabudowy:** 177,69 m<sup>2</sup>  
**powierzchnia podłóg:** 306,41 m<sup>2</sup>  
**kubatura:** 1 313,29 m<sup>3</sup>  
**wysokość budynku:** 7,73 m  
**powierzchnia dachu:** 198,02 m<sup>2</sup>

**min. wymiary działki:** 16,52 x 30,12 m  
**po adaptacji\*:** 29,12 x 16,12 m  
(Likwidacja okna w garażu. Wyrównanie wykusza na poddaszu ze ścianą frontową.)

## Technologia i konstrukcja

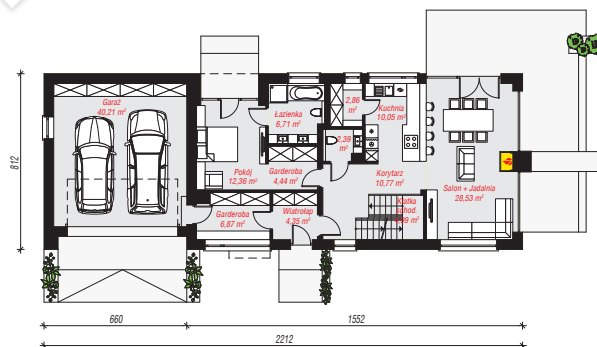
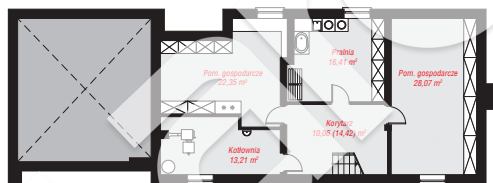
**ściany:** pustak ceramiczny Porotherm 25 cm, styropian

Termo Organika 20 cm, tynk; **strop:** płyta żelbetowa;

**ścianka kolankowa:** 133 cm; **dach:** dwuspadowy,

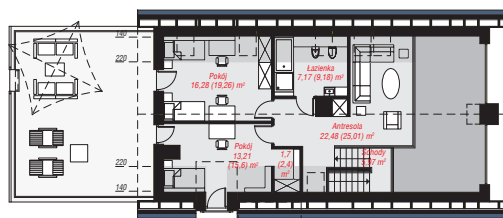
nachylenie 35 st., więźba drewniana, blacha, okno

dachowe 3; **kocioł:** na paliwo stałe + alternatywnie gazowy



**PIWNICA:** 90,10 (94,46) m<sup>2</sup>

**PARTER:** 134,53 (0,00) m<sup>2</sup>



**PODDASZE:** 66,81 (77,42) m<sup>2</sup>



Do projektu możesz wprowadzić zmiany,  
na które wyrazimy bezpłatną zgodę.

Zobacz dostępne wersje projektu,  
wizualizacje wnętrz i zdjęcia z realizacji  
na [www.archon.pl](http://www.archon.pl)